



International Ski
Mountaineering
Federation



ΕΛΛΗΝΙΚΗ ΟΜΟΣΠΟΝΔΙΑ ΟΡΕΙΒΑΣΙΑΣ-ΑΝΑΡΡΙΧΗΣΗΣ

HELLENIC FEDERATION OF MOUNTAINEERING AND CLIMBING
FEDERATION HELLENIQUE D'ALPINISME ET DE L' ESCALADE
GRIECHISCHER BERGSTEIGER VERBAND
ΕΟΟΑ

ΜΗΛΙΩΝΗ 5, 106 73 ΑΘΗΝΑ
ΤΗΛ.: 2103645904, 2103636617 - FAX: 2103644657
info@eooa.gr www.eooa.gr

ΚΑΝΟΝΙΣΜΟΣ ΕΚΠΑΙΔΕΥΣΗΣ ΟΡΕΙΒΑΣΙΑΣ, ΑΝΑΡΡΙΧΗΣΗΣ & ΟΡΕΙΒΑΤΙΚΟΥ ΣΚΙ

Εγκρίθηκε με ψηφοφορία της Γενικής Συνέλευσης της ΕΟΟΑ
στις 27/03/2021

Σημείωση: Το παρόν δεν αφορά στα αθλήματα της αγωνιστικής αναρρίχησης και του αγωνιστικού ορειβατικού σκι.

Η συντακτική επιτροπή του παρόντος κανονισμού αποτελούνταν από τους εξής (αλφαβητικά):

Εξακοΐδης Αρχοντής, Οδηγός Βουνού ΕΟΟΑ.
Κάραλης Δημήτριος, Οδηγός Βουνού ΕΟΟΑ.
Λαζανάς Νικόλαος, Οδηγός Βουνού ΕΟΟΑ.
Πετρομιανός Ιωάννης, Οδηγός Βουνού ΕΟΟΑ.
Στραβογένης Διονύσιος, Οδηγός Βουνού ΕΟΟΑ.

Ως εκπρόσωποι της ΕΟΟΑ συμμετείχαν στη σύνταξη του παρόντος οι:

Γεωργούλης Δημήτριος, Πρόεδρος της ΕΟΟΑ.
Ανέστης Λουκάς, Έφορος Ορειβασίας ΕΟΟΑ.

Επιμέλεια κειμένου: **Κάραλης Δ.**

Συντονισμός εργασιών: **Πετρομιανός Ι.**

ΠΕΡΙΕΧΟΜΕΝΑ	
A. ΓΕΝΙΚΑ	5
ΑΡΘΡΟ Α1	5
ΑΡΘΡΟ Α2	5
B. ΟΡΓΑΝΩΣΗ ΕΚΠΑΙΔΕΥΣΗΣ	6
ΑΡΘΡΟ Β1	6
ΑΡΘΡΟ Β2	6
ΑΡΘΡΟ Β3	6
ΑΡΘΡΟ Β4	7
ΑΡΘΡΟ Β5	8
Γ. ΚΑΝΟΝΙΣΜΟΙ ΠΟΥ ΑΦΟΡΟΥΝ ΣΕ ΟΛΕΣ ΤΙΣ ΣΧΟΛΕΣ	9
ΑΡΘΡΟ Γ1	9
ΑΡΘΡΟ Γ2	12
Δ. ΣΧΟΛΕΣ ΠΟΥ ΔΙΟΡΓΑΝΩΝΟΝΤΑΙ ΑΠΟ ΤΑ ΣΩΜΑΤΕΙΑ	13
ΑΡΘΡΟ Δ1 - Σχολή Αναρρίχησης Βράχου Αρχαρίων	13
ΑΡΘΡΟ Δ2 - Σχολή Ορειβασίας Αρχαρίων	16
ΑΡΘΡΟ Δ3 - Σχολή Ορειβατικού Σκι Αρχαρίων	19
ΑΡΘΡΟ Δ4 – Σχολή Αρχηγών Αναβάσεων Σωματείων ΕΟΟΑ.....	22
ΑΡΘΡΟ Δ5 - Σχολή Αναρρίχησης Βράχου Μέσου Επιπέδου	25
ΑΡΘΡΟ Δ6 - Σχολή Ορειβασίας Μέσου Επιπέδου	28
ΑΡΘΡΟ Δ7 - Σχολή Ορειβατικού Σκι Μέσου Επιπέδου	31
ΑΡΘΡΟ Δ8 - Δικαιολογητικά έγγραφα	35
Ε. ΣΧΟΛΕΣ ΠΟΥ ΔΙΟΡΓΑΝΩΝΟΝΤΑΙ ΑΠΟ ΤΗΝ ΕΟΟΑ	36
ΑΡΘΡΟ Ε1 - Σχολή Βοηθών Εκπαιδευτών Αναρρίχησης Βράχου.....	36
ΑΡΘΡΟ Ε2 - Σχολή Βοηθών Εκπαιδευτών Ορειβασίας	41
ΑΡΘΡΟ Ε3 - Σχολή Βοηθών Εκπαιδευτών Ορειβατικού Σκι	45
ΑΡΘΡΟ Ε4 - Σχολή Εκπαιδευτών Αναρρίχησης Βράχου	51
ΑΡΘΡΟ Ε5 - Σχολή Εκπαιδευτών Ορειβασίας.....	55
ΑΡΘΡΟ Ε6 - Σχολή Εκπαιδευτών Ορειβατικού Σκι	59
ΑΡΘΡΟ Ε7 - Σχολή Οδηγών Βουνού	64
ΑΡΘΡΟ Ε8 – Επιμόρφωση Βοηθών, Εκπαιδευτών και Οδηγών Βουνού	67
ΑΡΘΡΟ Ε9 - Δικαιολογητικά έγγραφα	68
ΠΑΡΑΡΤΗΜΑ Ι	69
ΠΑΡΑΡΤΗΜΑ ΙΙ	70
ΠΑΡΑΡΤΗΜΑ ΙΙΙ	71
ΠΑΡΑΡΤΗΜΑ ΙV	73

ΠΑΡΑΡΤΗΜΑ V	77
ΠΑΡΑΤΗΜΑ VI	80

A. ΓΕΝΙΚΑ

ΑΡΘΡΟ Α1

Η ΕΟΟΑ και τα σωματεία μέλη της διοργανώνουν σχολές αναρρίχησης, ορειβασίας και ορειβατικού σκι σύμφωνα με τον παρόντα κανονισμό. Η διοργάνωση των σχολών αυτών έχει ως κύριο σκοπό την ανάπτυξη της αναρρίχησης, της ορειβασίας και του ορειβατικού σκι με τρόπο που να προάγεται η υπευθυνότητα, η αυτονομία, η ασφάλεια, η συντροφικότητα – συλλογικότητα και ο σεβασμός προς το περιβάλλον.

ΑΡΘΡΟ Α2

Η ΕΟΟΑ δύναται να διοργανώσει σχολές εκπαίδευσης των σωματίων ασφαλείας και των ελληνικών ενόπλων δυνάμεων σύμφωνα με τον παρόντα κανονισμό.

B. ΟΡΓΑΝΩΣΗ ΕΚΠΑΙΔΕΥΣΗΣ

ΑΡΘΡΟ Β1

Τα σωματεία της ΕΟΟΑ δύνανται να διοργανώσουν τις εξής σχολές ορειβατικής εκπαίδευσης μετά από έγκριση της ΕΟΟΑ:

1. **Σχολές Αναρρίχησης Βράχου:**
 - i. Σχολή Αναρρίχησης Βράχου Αρχαρίων.
 - ii. Σχολή Αναρρίχησης Βράχου Μέσου Επιπέδου.
2. **Σχολές Ορειβασίας:**
 - i. Σχολή Ορειβασίας Αρχαρίων.
 - ii. Σχολή Ορειβασίας Μέσου Επιπέδου.
3. **Σχολές Ορειβατικού Σκι:**
 - i. Σχολή Ορειβατικού Σκι Αρχαρίων.
 - ii. Σχολή Ορειβατικού Σκι Μέσου Επιπέδου.
4. Σχολή Αρχηγών Αναβάσεων Σωματείων ΕΟΟΑ.

ΑΡΘΡΟ Β2

Η ΕΟΟΑ διοργανώνει τις εξής σχολές εκπαιδευτικής κατάρτισης:

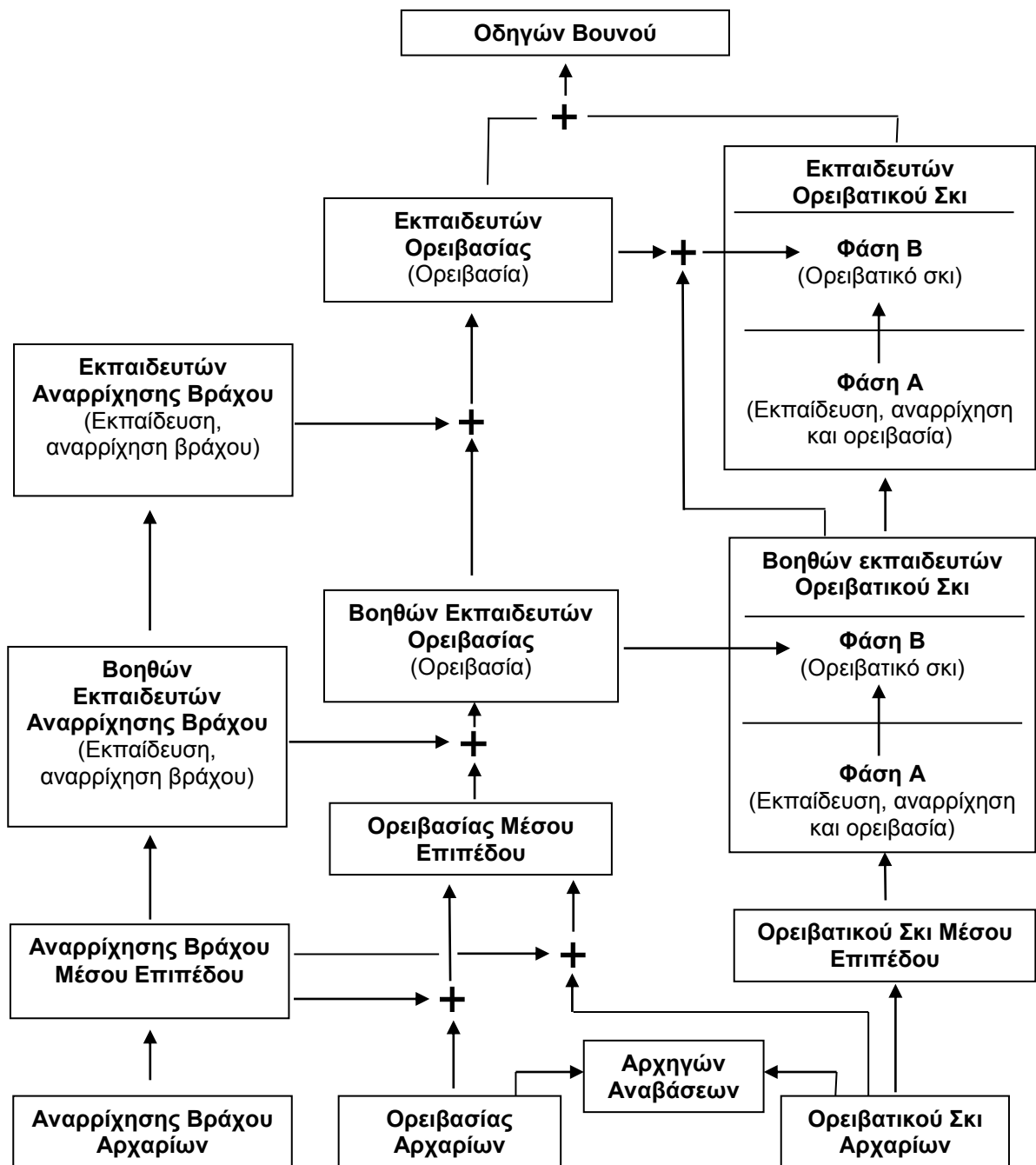
1. Σχολή Βοηθών Εκπαιδευτών Αναρρίχησης Βράχου.
2. Σχολή Εκπαιδευτών Αναρρίχησης Βράχου.
3. Σχολή Βοηθών Εκπαιδευτών Ορειβασίας.
4. Σχολή Εκπαιδευτών Ορειβασίας.
5. Σχολή Βοηθών Εκπαιδευτών Ορειβατικού Σκι.
6. Σχολή Εκπαιδευτών Ορειβατικού Σκι.

ΑΡΘΡΟ Β3

Η ΕΟΟΑ διοργανώνει Σχολή Οδηγών Βουνού.

ΑΡΘΡΟ Β4

Το διάγραμμα των σχολών της ΕΟΟΑ παρουσιάζεται στο σχήμα 1.



Σχήμα 1. Το διάγραμμα των σχολών της ΕΟΟΑ

Το σύμβολο «+» σε συνδυασμό με τα εικονιζόμενα βέλη υποδεικνύουν τις δύο διαφορετικές σχολές που προαπαιτούνται προκειμένου ο υποψήφιος να συμμετέχει σε σχολή ανώτερου επιπέδου.

ΑΡΘΡΟ Β5

Στις σχολές, για την πρακτική εκπαίδευση, η μέγιστη αναλογία εκπαιδευομένων ανά Εκπαιδευτή ή Βοηθό Εκπαιδευτή είναι :

- **8:1** για τεχνικά εύκολες πεζοπορίες στο βουνό και τεχνικά εύκολες αναβάσεις/καταβάσεις με ορειβατικά σκι.
- **6:1** για:
 - Αναρριχήσεις βράχου σε οργανωμένα πεδία βράχου μιας σχοιιάς.
 - Τεχνικά δύσκολες πεζοπορίες στο βουνό.
 - Τεχνικά δύσκολες αναβάσεις/καταβάσεις με ορειβατικά σκι.
- **3:1** για αναρριχήσεις σε διαδρομές πολλών σχοιιών.

Γ. ΚΑΝΟΝΙΣΜΟΙ ΠΟΥ ΑΦΟΡΟΥΝ ΣΕ ΟΛΕΣ ΤΙΣ ΣΧΟΛΕΣ

ΑΡΘΡΟ Γ1

Ανθρώπινο δυναμικό

Το εμπλεκόμενο ανθρώπινο δυναμικό στη διαδικασία εκπαίδευσης είναι το εξής:

1. Ο αρμόδιος Έφορος του συλλόγου ή της ΕΟΟΑ για την οργάνωση και τη διεξαγωγή της σχολής.
2. Ο Υπεύθυνος Εκπαιδευτής: ο εκπαιδευτής της ΕΟΟΑ που είναι υπεύθυνος για την οργάνωση και τη διεξαγωγή της σχολής.
3. Ο Εκπαιδευτής: ο εκπαιδευτής της ΕΟΟΑ ο οποίος εκπαιδεύει τους εκπαιδευομένους υπό την καθοδήγηση του Υπεύθυνου Εκπαιδευτή.
4. Ο Βοηθός Εκπαιδευτής: ο βοηθός εκπαιδευτής της ΕΟΟΑ ο οποίος εκπαιδεύει τους εκπαιδευομένους υπό την καθοδήγηση του Υπεύθυνου Εκπαιδευτή.
5. Ειδικός: Άτομο με ειδικές γνώσεις, ο οποίος εκπαιδεύει τους εκπαιδευομένους πάντα υπό την καθοδήγηση του Υπεύθυνου Εκπαιδευτή και μόνο σε θεωρητική διδακτέα ύλη.

Ο Υπεύθυνος Εκπαιδευτής και ο Εκπαιδευτής μπορούν να είναι το ίδιο άτομο.

Για τις σχολές αρχαρίων και μέσου επιπέδου και τη Σχολή Αρχηγών Αναβάσεων Σωματείων ΕΟΟΑ, ένας μόνο εκπαιδευτής της ΕΟΟΑ ορίζεται ως Υπεύθυνος Εκπαιδευτής και αυτός παρευρίσκεται σε όλες τις εκδηλώσεις της σχολής του. Μόνο σε περίπτωση αδυναμίας παρεύρεσης του Υπεύθυνου Εκπαιδευτή λόγω ανωτέρας βίας και μόνο αν δεν είναι δυνατό να αναβληθεί η εκδήλωση ή οι εκδηλώσεις, ο Υπεύθυνος Εκπαιδευτής δύναται να αντικατασταθεί. Για τις σχολές βοηθών εκπαιδευτών, εκπαιδευτών και οδηγών βουνού, είναι δυνατόν ο Υπεύθυνος Εκπαιδευτής να είναι διαφορετικός για κάθε εκδήλωση της σχολής, όμως ένας από τους Υπεύθυνους Εκπαιδευτές ορίζεται ως Υπεύθυνος Εκπαιδευτής όλης της σχολής.

Οι εκπαιδευτές και οι βοηθοί εκπαιδευτές έχουν εκπαιδευτεί στην ύλη την οποία διδάσκουν ή έχουν αποκτήσει ειδική γνώση μέσω έρευνας στην ύλη αυτή.

Ο πάροχος της εκπαίδευσης (σωματεία μέλη της ΕΟΟΑ ή η ίδια η ΕΟΟΑ) ελέγχει τα πιστοποιητικά έγγραφα καταλληλότητας κάθε εκπαιδευτή ή βοηθού εκπαιδευτή.

Σχεδιασμός και προκήρυξη σχολών

Υπεύθυνος για το σχεδιασμό της εκπαίδευσης είναι ο Υπεύθυνος Εκπαιδευτής.

Για την επιλογή των Υπεύθυνων Εκπαιδευτών για τις σχολές τις ΕΟΟΑ, η ΕΟΟΑ ανακοινώνει πρόσκληση ενδιαφέροντος.

Τα σωματεία μέλη της ΕΟΟΑ και η ίδια η ΕΟΟΑ μπορούν να διοργανώνουν δύο ή περισσότερες ίδιες σχολές την ίδια χρονική περίοδο με την προϋπόθεση ότι αυτές δεν πραγματοποιούνται στο ίδιο μέρος την ίδια ημερομηνία.

Οι πλήρεις προκηρύξεις των σχολών περιλαμβάνουν τουλάχιστον τα εξής:

1. Το φορέα εκπαίδευσης (Σωματείο ΕΟΟΑ ή η ίδια η ΕΟΟΑ).
2. Εκπαιδευτές.
3. Σκοπό και στόχους.
4. Διδακτέα ύλη και πρόγραμμα.
5. Προϋποθέσεις συμμετοχής.
6. Διαδικασίες αξιολόγησης.
7. Αναφορά στο κόστος διδάκτρων.

Σε περίπτωση περιληπτικής προκήρυξης αναφέρεται σαφώς πού είναι δημοσιευμένη η πλήρης προκήρυξη.

Οι σχολές που διοργανώνονται από την ΕΟΟΑ προκηρύσσονται το μέγιστο κάθε 3 έτη.

Διαχείριση των εκπαιδευτικών μέσων

Ο εκπαιδευτικός εξοπλισμός είναι κατάλληλος για το υπό παράδοση εκπαιδευτικό πρόγραμμα και επιπλέον:

1. Είναι σε καλή κατάσταση και επιθεωρείται σύμφωνα με τις οδηγίες του κατασκευαστή.
2. Αποθηκεύεται κατάλληλα, σύμφωνα με τις οδηγίες του κατασκευαστή.

Ελαττωματικός ή/και κατεστραμμένος εξοπλισμός αποσύρεται από τη χρήση μέχρι να επιθεωρηθεί από τον Υπεύθυνο Εκπαιδευτή, ο οποίος συστήνει στον αρμόδιο έφορο τις τυχόν σχετικές διορθωτικές δράσεις που απαιτούνται. Ο εξοπλισμός αυτός επιστρέφει σε χρήση μόνο μετά τη λήψη της διορθωτικής δράσης.

Οι εγκαταστάσεις και χώροι εκπαίδευσης είναι κατάλληλοι για το υπό παράδοση εκπαιδευτικό πρόγραμμα, ελέγχονται και ελαχιστοποιούν τους κινδύνους για τους εκπαιδευόμενους.

Επίσης οι χώροι εκπαίδευσης ελέγχονται ώστε να ελαχιστοποιούνται οι κίνδυνοι για τη χλωρίδα και την πανίδα που προκύπτουν από τη χρήση τους.

Υπεύθυνος για τον έλεγχο του εξοπλισμού, των εγκαταστάσεων και των χώρων εκπαίδευσης πριν και μετά από τη χρήση τους από τους εκπαιδευόμενους είναι ο Υπεύθυνος Εκπαιδευτής.

Απαιτήσεις τεκμηρίωσης και διατήρησης αρχείων

Η ΕΟΟΑ διατηρεί αρχείο της κάθε εκπαίδευσης που πραγματοποιήθηκε που περιλαμβάνει τουλάχιστον τα εξής:

1. Τα απαιτούμενα δικαιολογητικά έγγραφα συμμετοχής, όπως ορίζονται στο παρόν.
2. Τα απαραίτητα απολογιστικά έγγραφα, όπως ορίζονται στο παρόν.
3. Τη βεβαίωση επιτυχούς παρακολούθησης ή το δίπλωμα της σχολής.

Σημείωση: Τηρούνται αρχεία και για τις επιτυχείς και για τις ανεπιτυχείς αξιολογήσεις.

Έλεγχος των σχολών από την ΕΟΟΑ

- Τα σωματεία μέλη της ΕΟΟΑ και η ίδια η ΕΟΟΑ είναι υπεύθυνοι για την τήρηση του παρόντος.
- Η ΕΟΟΑ πραγματοποιεί ελέγχους των σχολών.
- Τον έλεγχο των σχολών διενεργεί επιτροπή εκπαιδευτών της ΕΟΟΑ που διορίζεται από την ΕΟΟΑ για αυτόν τον σκοπό.
- Σε περίπτωση που μετά τον ανωτέρω έλεγχο διαπιστωθεί μη τήρηση του παρόντος κανονισμού η ελεγκτική επιτροπή εκθέτει στη Δικαστική Επιτροπή (Πειθαρχικό Συμβούλιο) της ΕΟΟΑ τυχόν ευρήματα και τη σοβαρότητά τους.

ΑΡΘΡΟ Γ2

Για τις ανάγκες του παρόντος ορίζονται τα εξής:

Διαδρομές αναρρίχησης περιπέτειας μικρής διακινδύνευσης: Είναι οι αναρριχητικές διαδρομές περιπέτειας οι οποίες είναι εξοπλισμένες με μόνιμα ρελέ και πολλές μόνιμες ασφάλειες, με μήκος κάθε σχοινιάς λιγότερο των 30 μέτρων και με κατακόρυφη χάραξη (χωρίς τραβέρσες), ώστε να είναι δυνατή η καθέλκυση του επικεφαλής στο ρελέ σε περίπτωση ατυχήματος.

Διαδρομή αναρρίχησης σοβαρής εμπλοκής: Διαδρομή η οποία απαιτεί ολόημερη ή πολυήμερη σοβαρή αναρριχητική προσπάθεια από μια έμπειρη και καλά προετοιμασμένη σχοινοσυντροφιά. Συνήθη χαρακτηριστικά της είναι το μεγάλο ανάπτυγμα, η δύσκολη πρόσβαση και επιστροφή, η υψηλή αναρριχητική δυσκολία καθώς και η έλλειψη πολλών μόνιμων ασφαλειών.

Διάσχιση ορειβατικού σκι σοβαρής εμπλοκής: Διάσχιση η οποία απαιτεί συνεχόμενη ολόημερη ή πολυήμερη σοβαρή προσπάθεια ορειβατικού σκι από μια έμπειρη και καλά προετοιμασμένη ομάδα. Συνήθη χαρακτηριστικά της είναι το μεγάλο ανάπτυγμα, η μεγάλη υψομετρική διαφορά, η υψηλή τεχνική της δυσκολία καθώς και η έλλειψη πολλών ενδιάμεσων σταθμών.

Συνεχής αξιολόγηση: Είναι μια διαδικασία ελέγχου της κατανόησης και ορθής αναπαραγωγής ενός αντικειμένου μάθησης (κινητικής ή γνωστικής). Η συνεχής αξιολόγηση εξετάζει ποιοτικά κριτήρια κυρίως, όπως η άνεση αναπαραγωγής, ο βαθμός επικοινωνίας εκπαιδευτή - εκπαιδευόμενου, η ικανότητα αυτοδιόρθωσης και ο ελεγχόμενος αυτοσχεδιασμός του αξιολογούμενου. Για την εφαρμογή της απαιτείται γνωστοποίηση των κριτηρίων στον αξιολογούμενο και σύμφωνη γνώμη αυτού επί της διαδικασίας.

ΑΡΘΡΟ Γ3

Σε περίπτωση αποτυχίας σε οποιαδήποτε σχολή ο υποψήφιος επαναλαμβάνει, εφ' όσον επιθυμεί, ολόκληρη τη σχολή.

Δ. ΣΧΟΛΕΣ ΠΟΥ ΔΙΟΡΓΑΝΩΝΟΝΤΑΙ ΑΠΟ ΤΑ ΣΩΜΑΤΕΙΑ

ΑΡΘΡΟ Δ1 - Σχολή Αναρρίχησης Βράχου Αρχαρίων

Σκοπός

Σκοπός της σχολής είναι οι συμμετέχοντες μετά την περάτωσή της, να μπορούν να πραγματοποιούν αυτόνομα και με τη μέγιστη δυνατή ασφάλεια αναρρίχησης σε διαδρομές αθλητικής αναρρίχησης βράχου καθώς και να μπορούν να συμμετέχουν ως δεύτεροι σε αναρρίχησης διαδρομών αναρρίχησης βράχου περιπέτειας μικρής διακινδύνευσης.

Στόχοι

Οι στόχοι της σχολής είναι οι συμμετέχοντες:

1. Να γνωρίσουν την αναρρίχηση βράχου.
2. Να γνωρίσουν το φυσικό περιβάλλον της αναρρίχησης βράχου.
3. Να γνωρίζουν τον εξοπλισμό που χρειάζεται και την ορθή του χρήση.
4. Να γνωρίζουν τις διατροφικές ανάγκες και να μπορούν να προγραμματίζουν τις προμήθειές τους σε υγρά και τρόφιμα, σύμφωνα με την αναρρίχηση που έχουν επιλέξει.
5. Να γνωρίζουν τους κίνδυνους στην αθλητική αναρρίχηση βράχου καθώς και στην αναρρίχηση διαδρομών περιπέτειας μικρής διακινδύνευσης και να μπορούν να τους αποφεύγουν και να τους αντιμετωπίζουν.
6. Να είναι ικανοί να ασφαλίζουν σωστά τον σχοινοσύντροφό τους.
7. Να είναι ικανοί να ασφαλίζονται σωστά κατά την αναρρίχηση τους.
8. Να γνωρίζουν πώς να προετοιμάζουν σωστά μια αναρριχητική εξόρμηση.
9. Να γνωρίζουν τις βασικές τεχνικές κίνησης στην αναρρίχηση βράχου.
10. Να είναι ικανοί να διαχειριστούν μια επείγουσα κατάσταση.
11. Να αναπτύξουν ορειβατική – αναρριχητική συνείδηση και ηθική.

Διδακτέα ύλη

A. Θεωρητική εκπαίδευση

1. Ιστορία και είδη αναρρίχησης. Ορειβατική δεοντολογία και ηθική. Ορειβατική εκπαίδευση στην Ελλάδα και ο κανονισμός εκπαίδευσης της ΕΟΟΑ.
2. Ορολογία ανάγλυφου βράχου.
3. Ορεινό περιβάλλον. Είδη πετρωμάτων, χλωρίδα, πανίδα και προστασία τους.
4. Εξοπλισμός, συντελεστής πτώσης, δύναμη ανάσχεσης πτώσης. Πληροφορίες και οδηγίες χρήσης εξοπλισμού, πιστοποίηση, αντοχές, διάρκεια ζωής, συντήρηση, έλεγχος, φύλαξη εξοπλισμού.
5. Προετοιμασία αναρριχητικής εξόρμησης. Χρήση εντύπων ή/και διαδικτυακών αναρριχητικών οδηγιών, πληροφόρηση από άλλους αναρριχητές, καιρικές συνθήκες.
6. Διατροφή στην αναρρίχηση βράχου.
7. Προθέρμανση, απόδοση και αποκατάσταση στην αναρρίχηση βράχου.
8. Κίνδυνοι στην αναρρίχηση βράχου και αποφυγή τους.

9. Αντιμετώπιση επείγουσών καταστάσεων και παροχή πρώτων βοηθειών. Η οργανωμένη διάσωση στη Ελλάδα.

B. Πρακτική εκπαίδευση

1. Εφαρμογή ορειβατικής δεοντολογίας και ηθικής.
2. Προθέρμανση, απόδοση και αποκατάσταση στην αναρρίχηση βράχου.
3. Χρήση εξοπλισμού.
4. Βασικές τεχνικές κίνησης στην αναρρίχηση βράχου.
5. Τραβέρσα σε πολύ χαμηλό ύψος χωρίς σχοινί.
6. Επικοινωνία σχοινοσυντροφιάς (σε μία και πολλές σχοινιές με ένα και δύο σχοινιά).
7. Ασφάλιση σχοινοσυντρόφου με συσκευές ασφάλισης όλων των τύπων (συσκευές με ή χωρίς αυτόματη υποβοήθηση φρένου) με ένα και δύο σχοινιά, επικεφαλής και δεύτερου.
8. Χειρισμοί ρελέ με καραμπίνερ καθέλκυσης και ρελέ με κρίκους ραπέλ.
9. Πτώσεις. Επίδειξη, ανάλυση και πρακτική εξάσκηση πτώσεων επικεφαλής σε αρνητικό, κάθετο και θετικό ανάγλυφο.
10. Εισαγωγή στην τεχνητή αναρρίχηση (προώθηση με χρήση μόνιμης ασφάλειας).
11. Χρήση προσωρινών ασφαλειών.
12. Επικεφαλής αναρρίχηση διαδρομών αθλητικής αναρρίχησης (με μονό σχοινί) μιας και περισσότερων σχοινιών.
13. Κατασκευή ρελέ σε μόνιμες ασφάλειες.
14. Αναρρίχηση ως δεύτεροι διαδρομών περιπέτειας μικρής διακινδύνευσης (με δύο μισά σχοινιά).
15. Ασφάλιση δεύτερου από το ρελέ.
16. Ραπέλ (με μονό και δύο μισά σχοινιά).
17. Διάσωση σχοινοσυντρόφου με καθέλκυση ή/και με συνοδευόμενο ραπέλ.
18. Μεταφορά τραυματία στο έδαφος με χρήση σχοινιού για τη μεταφορά.

Πρόγραμμα

Η σχολή περιλαμβάνει τουλάχιστον τις παρακάτω εκδηλώσεις:

1. Εκδηλώσεις γνωριμίας και απολογισμού.
2. Θεωρητική εκπαίδευση διάρκειας τουλάχιστον 7 ωρών.
3. Πρακτική εκπαίδευση διάρκειας τουλάχιστον 10 ημερών σε αθλητικές διαδρομές αναρρίχησης βράχου και σε διαδρομές περιπέτειας μικρής διακινδύνευσης μίας και πολλών σχοινιών.

Χρονικό εύρος πραγματοποίησης της σχολής:

1. Αν τα μαθήματα γίνονται Σαββατοκύριακα, το μέγιστο 10 εβδομάδες.
2. Αν τα μαθήματα γίνονται σε συνεχόμενες ημέρες, το μέγιστο 40 ημέρες.
3. Σε κάθε περίπτωση οι μέγιστες συνεχόμενες ημέρες εκπαίδευσης μπορούν να είναι 4.

Παράταση χρονικού εύρους πραγματοποίησης σχολής: κατόπιν αιτιολόγησης στην ΕΟΟΑ.

Μέγιστος αριθμός συμμετεχόντων
15 συμμετέχοντες.

Τόπος διεξαγωγής
Σε κατάλληλα πεδία βράχου.

Προϋποθέσεις συμμετοχής
Οι συμμετέχοντες:

1. Έχουν καλή υγεία βεβαιωμένη από ιατρό.
2. Είναι μέλη σωματείου ΕΟΟΑ.
3. Έχουν ηλικία τουλάχιστον 18 ετών.
4. Έχουν καλή φυσική κατάσταση.

Αξιολόγηση

Η αξιολόγηση των εκπαιδευομένων αφορά σε όλη τη διδακτέα ύλη. Οι τρόποι αξιολόγησης είναι οι πιο κάτω:

1. Συνεχής αξιολόγηση από την αρχή έως το τέλος της σχολής από τον Υπεύθυνο Εκπαιδευτή με τη συνεργασία των υπόλοιπων εκπαιδευτών. Ποσοστό επί της συνολικής βαθμολογίας: 80%.
2. Τελικές γραπτές εξετάσεις γνώσεων. Ποσοστό επί της συνολικής βαθμολογίας: 20%.

Ελάχιστη βαθμολογία επιτυχίας για κάθε έναν από τους παραπάνω τρόπους αξιολόγησης: 50%.

Ελάχιστη συνολική βαθμολογία επιτυχίας: 75%.

Εκπαιδευτές/Βοηθοί Εκπαιδευτές

Στη Σχολή Αναρρίχησης Βράχου Αρχαρίων της ΕΟΟΑ εκπαιδεύουν Οδηγοί Βουνού της ΕΟΟΑ, Εκπαιδευτές και Βοηθοί Εκπαιδευτές Ορειβασίας της ΕΟΟΑ και Εκπαιδευτές και Βοηθοί Εκπαιδευτές Αναρρίχησης Βράχου της ΕΟΟΑ.

Δικαιολογητικά
Βλέπε άρθρο Δ8.

Πιστοποίηση

Στους απόφοιτους η ΕΟΟΑ χορηγεί βεβαίωση επιτυχούς παρακολούθησης η οποία πιστοποιεί τις δεξιότητές τους στα αντικείμενα που διδάχθηκαν (βλέπε Παράρτημα Ι).

ΑΡΘΡΟ Δ2 - Σχολή Ορειβασίας Αρχαρίων

Σκοπός

Σκοπός της σχολής είναι οι συμμετέχοντες μετά την περάτωσή της, να μπορούν να κινηθούν αυτόνομα και με τη μέγιστη δυνατή ασφάλεια στο ορεινό περιβάλλον και σε όλα τα πεδία (ξηρό και χιονισμένο βουνό) όπου χρησιμοποιούνται μόνο τεχνικές ορεινής πεζοπορίας και όχι τεχνικές αναρρίχησης ή ορειβατικού σκι.

Στόχοι

Οι στόχοι της σχολής είναι οι συμμετέχοντες:

1. Να γνωρίσουν την ορειβασία – ορεινή πεζοπορία.
2. Να γνωρίσουν το φυσικό περιβάλλον του βουνού και του αλπικού πεδίου.
3. Να γνωρίζουν τον εξοπλισμό που χρειάζεται και την ορθή του χρήση.
4. Να γνωρίζουν πώς να προετοιμάζουν σωστά μια ορειβατική εξόρμηση.
5. Να γνωρίζουν τις βασικές τεχνικές ορεινής πεζοπορίας.
6. Να γνωρίζουν τις διατροφικές ανάγκες και να μπορούν να προγραμματίζουν τις προμήθειές τους σε υγρά και τρόφιμα σύμφωνα με την ορειβατική εξόρμηση που έχουν προγραμματίσει.
7. Να γνωρίζουν τους κίνδυνους στην ορειβασία – ορεινή πεζοπορία και να μπορούν να τους αποφεύγουν και να τους αντιμετωπίζουν.
8. Να είναι ικανοί να ασφαλίζουν σωστά τους σχοινοσύντροφούς τους.
9. Να είναι ικανοί να ασφαλιζονται σωστά κατά τις αναβάσεις τους.
10. Να είναι ικανοί να διαχειριστούν μια επείγουσα κατάσταση.
11. Να αναπτύξουν ορειβατική συνείδηση και ηθική.

Διδακτέα ύλη

A. Θεωρητική εκπαίδευση

1. Ιστορία και είδη ορειβασίας. Ορειβατική δεοντολογία και ηθική. Ορειβατική εκπαίδευση στην Ελλάδα και ο κανονισμός εκπαίδευσης της ΕΟΟΑ.
2. Ορολογία ανάγλυφου βουνού.
3. Ορεινό περιβάλλον με έμφαση στα βουνά της Ελλάδας. Χλωρίδα, πανίδα και προστασία τους.
4. Εξοπλισμός ορειβασίας – ορεινής πεζοπορίας. Πληροφορίες και οδηγίες χρήσης εξοπλισμού, πιστοποίηση, αντοχές, διάρκεια ζωής, συντήρηση, έλεγχος, φύλαξη εξοπλισμού.
5. Αναρριχητικός εξοπλισμός, συντελεστής πτώσης, δύναμη ανάσχεσης πτώσης. Πληροφορίες και οδηγίες χρήσης εξοπλισμού, πιστοποίηση, αντοχές, διάρκεια ζωής, συντήρηση, έλεγχος, φύλαξη εξοπλισμού.
6. Προετοιμασία ορειβατικής εξόρμησης. Χρήση εντύπων ή/και διαδικτυακών ορειβατικών οδηγιών, πληροφόρηση από άλλους ορειβάτες, καιρικές συνθήκες.
7. Μονοπάτια και προσανατολισμός.
8. Καταλύματα.
9. Διατροφή στην ορειβασία.
10. Προθέρμανση, απόδοση και αποκατάσταση στην ορειβασία.

11. Εισαγωγή στη μετεωρολογία.
12. Ποιότητες χιονιού, χιονοστιβάδες.
13. Κίνδυνοι στην ορειβασία.
14. Αντιμετώπιση επείγουσών καταστάσεων και παροχή πρώτων βοηθειών. Η οργανωμένη διάσωση στη Ελλάδα.

B. Πρακτική εκπαίδευση

1. Εφαρμογή ορειβατικής δεοντολογίας και ηθικής.
2. Προθέρμανση, απόδοση και αποκατάσταση στην ορειβασία.
3. Χρήση εξοπλισμού.
4. Βασικές τεχνικές κίνησης στην ορεινή πεζοπορία (σε ξηρό και χιονισμένο πεδίο).
5. Κίνηση χωρίς χρήση σχοινού. Ανάσχεση πτώσης στο χιόνι. Επίδειξη, ανάλυση και πρακτική εξάσκηση πτώσεων (όλες οι περιπτώσεις).
6. Κίνηση με χρήση σχοινού:
 - i. Παράλληλη κίνηση σε σχοινοσυντροφία με και χωρίς ζώνη (μποντριέ) με και χωρίς ασφάλειες χιονιού.
 - ii. Ανάσχεση πτώσης στο χιόνι κατά την παράλληλη κίνηση.
 - iii. Χρήση σταθερών σχοινοών.
7. Προσανατολισμός.
8. Ποιότητες χιονιού, χιονοστιβάδες.
9. Αποφυγή και αντιμετώπιση κινδύνων στην ορειβασία. Ομαδική ανεύρεση θύματος χιονοστιβάδας με φτυάρι και ράβδο.
10. Κατασκήνωση στο χιόνι. Κατασκευή καταλύματος ανάγκης στο χιόνι.
11. Προετοιμασία και εκτέλεση διαδρομής.
12. Μεταφορά τραυματία με χρήση ιδίου εξοπλισμού.

Πρόγραμμα

Η σχολή περιλαμβάνει τουλάχιστον τις παρακάτω εκδηλώσεις:

1. Εκδηλώσεις γνωριμίας και απολογισμού.
2. Θεωρητική εκπαίδευση διάρκειας τουλάχιστον 11 ωρών.
3. Πρακτική εκπαίδευση διάρκειας τουλάχιστον 10 ημερών.

Χρονικό εύρος πραγματοποίησης της σχολής:

1. Αν τα μαθήματα γίνονται Σαββατοκύριακα, το μέγιστο 11 εβδομάδες.
2. Αν τα μαθήματα γίνονται σε συνεχόμενες ημέρες, το μέγιστο 50 ημέρες.
3. Σε κάθε περίπτωση οι μέγιστες συνεχόμενες ημέρες εκπαίδευσης μπορούν να είναι 3.

Παράταση χρονικού εύρους πραγματοποίησης σχολής: κατόπιν αιτιολόγησης στην ΕΟΟΑ.

Μέγιστος αριθμός συμμετεχόντων

24 συμμετέχοντες.

Τόπος Διεξαγωγής

Σε κατάλληλο πεδίο.

Προϋποθέσεις συμμετοχής

Οι συμμετέχοντες:

1. Έχουν καλή υγεία βεβαιωμένη από ιατρό.
2. Είναι μέλη σωματείου ΕΟΟΑ.
3. Έχουν ηλικία τουλάχιστον 18 ετών.
4. Έχουν καλή φυσική κατάσταση.

Αξιολόγηση

Η αξιολόγηση των εκπαιδευομένων αφορά σε όλη τη διδακτέα ύλη. Οι τρόποι αξιολόγησης είναι οι πιο κάτω:

1. Συνεχής αξιολόγηση από την αρχή έως το τέλος της σχολής από τον Υπεύθυνο Εκπαιδευτή με τη συνεργασία των υπόλοιπων εκπαιδευτών. Ποσοστό επί της συνολικής βαθμολογίας: 80%.
2. Τελικές γραπτές εξετάσεις γνώσεων. Ποσοστό επί της συνολικής βαθμολογίας: 20%.

Ελάχιστη βαθμολογία επιτυχίας για κάθε έναν από τους παραπάνω τρόπους αξιολόγησης: 50%.

Ελάχιστη συνολική βαθμολογία επιτυχίας: 75%.

Εκπαιδευτές/Βοηθοί Εκπαιδευτές

Στη Σχολή Ορειβασίας Αρχαρίων της ΕΟΟΑ εκπαιδεύουν Οδηγοί Βουνού της ΕΟΟΑ, Εκπαιδευτές και Βοηθοί Εκπαιδευτές Ορειβασίας της ΕΟΟΑ.

Δικαιολογητικά

Βλέπε άρθρο Δ8.

Πιστοποίηση

Στους απόφοιτους η ΕΟΟΑ χορηγεί βεβαίωση επιτυχούς παρακολούθησης η οποία πιστοποιεί τις δεξιότητές τους στα αντικείμενα που διδάχθηκαν (βλέπε Παράρτημα Ι).

ΑΡΘΡΟ Δ3 - Σχολή Ορειβατικού Σκι Αρχαρίων

Σκοπός

Σκοπός της σχολής είναι οι συμμετέχοντες μετά την περάτωσή της, να μπορούν να κινηθούν αυτόνομα και με τη μέγιστη δυνατή ασφάλεια στο ορεινό περιβάλλον και σε όλα τα πεδία με και χωρίς ορειβατικά σκι, όπου δεν απαιτούνται αναρριχητικές τεχνικές.

Στόχοι

Οι στόχοι της σχολής είναι οι συμμετέχοντες:

1. Να γνωρίσουν το ορειβατικό σκι.
2. Να γνωρίσουν το φυσικό περιβάλλον του βουνού και του αλπικού πεδίου.
3. Να γνωρίζουν τον εξοπλισμό που χρειάζεται και την ορθή του χρήση.
4. Να γνωρίζουν πώς να προετοιμάζουν σωστά μια εξόρμηση ορειβατικού σκι.
5. Να γνωρίζουν τις βασικές τεχνικές ορεινής πεζοπορίας και ορειβατικού σκι.
6. Να γνωρίζουν τις διατροφικές ανάγκες και να μπορούν να προγραμματίζουν τις προμήθειές τους σε υγρά και τρόφιμα, σύμφωνα με την εξόρμηση που έχουν προγραμματίσει.
7. Να γνωρίζουν τους κινδύνους στην ορεινή πεζοπορία και στο ορειβατικό σκι και να μπορούν να τους αποφεύγουν και να τους αντιμετωπίζουν.
8. Να είναι ικανοί να ασφαλίζουν σωστά τους σχοινοσύντροφούς τους.
9. Να είναι ικανοί να ασφαλίζονται σωστά κατά τις αναβάσεις τους.
10. Να είναι ικανοί να διαχειριστούν μια επείγουσα κατάσταση.
11. Να αναπτύξουν ορειβατική συνείδηση και ηθική.

Διδακτέα ύλη

A. Θεωρητική εκπαίδευση

1. Ιστορία, είδη ορειβασίας και ορειβατικού σκι. Δεοντολογία και ηθική ορειβασίας και ορειβατικού σκι. Ορειβατική εκπαίδευση στην Ελλάδα και ο κανονισμός εκπαίδευσης της ΕΟΟΑ.
2. Ορολογία ανάγλυφου βουνού.
3. Ορεινό περιβάλλον. Χλωρίδα, πανίδα και προστασία τους.
4. Εξοπλισμός ορεινής πεζοπορίας και ορειβατικού σκι. Πληροφορίες και οδηγίες χρήσης εξοπλισμού, πιστοποίηση, αντοχές, διάρκεια ζωής, συντήρηση, έλεγχος, φύλαξη εξοπλισμού.
5. Αναρριχητικός εξοπλισμός, συντελεστής πτώσης, δύναμη ανάσχεσης πτώσης. Πληροφορίες και οδηγίες χρήσης εξοπλισμού, πιστοποίηση, αντοχές, διάρκεια ζωής, συντήρηση, έλεγχος, φύλαξη εξοπλισμού.
6. Προετοιμασία εξόρμησης ορεινής πεζοπορίας και ορειβατικού σκι. Χρήση εντύπων ή/και διαδικτυακών οδηγιών ορεινής πεζοπορίας και ορειβατικού σκι, πληροφόρηση από άλλους ορειβάτες ή/και σκιέρ, καιρικές συνθήκες.
7. Μονοπάτια και προσανατολισμός.
8. Καταλύματα.
9. Διατροφή στην ορεινή πεζοπορία και στο ορειβατικό σκι.
10. Προθέρμανση, απόδοση και αποκατάσταση στην ορεινή πεζοπορία και

στο ορειβατικό σκι.

11. Εισαγωγή στη μετεωρολογία.
12. Ποιότητες χιονιού, χιονοστιβάδες.
13. Κίνδυνοι στην ορεινή πεζοπορία και στο ορειβατικό σκι.
14. Ανεύρεση θύματος χιονοστιβάδας με πομποδέκτη ανεύρεσης θύματος χιονοστιβάδας.
15. Αντιμετώπιση επείγουσών καταστάσεων και παροχή πρώτων βοηθειών. Η οργανωμένη διάσωση στη Ελλάδα.

B. Πρακτική εκπαίδευση

1. Εφαρμογή δεοντολογίας και ηθικής ορειβασίας και ορειβατικού σκι.
2. Προθέρμανση, απόδοση και αποκατάσταση στην ορεινή πεζοπορία και στο ορειβατικό σκι.
3. Χρήση εξοπλισμού.
4. Βασικές τεχνικές κίνησης στην ορεινή πεζοπορία.
5. Βασικές τεχνικές ανάβασης και κατάβασης στο ορειβατικό σκι.
6. Ορεινή πεζοπορία χωρίς χρήση σχοινιού. Ανάσχεση πτώσης στο χιόνι. Επίδειξη, ανάλυση και πρακτική εξάσκηση πτώσεων (όλες οι περιπτώσεις).
7. Ορεινή πεζοπορία (με χρήση σχοινιού):
 - i. Παράλληλη κίνηση σε σχοινοσυντροφία με και χωρίς ζώνη (μποντριέ) με και χωρίς ασφάλειες χιονιού.
 - ii. Ανάσχεση πτώσης στο χιόνι κατά την παράλληλη κίνηση.
 - iii. Χρήση σταθερών σχοινιών.
8. Ορειβατικό σκι χωρίς χρήση σχοινιού. Ανάσχεση πτώσης στο χιόνι. Επίδειξη, ανάλυση και πρακτική εξάσκηση πτώσεων (όλες οι περιπτώσεις).
9. Προσανατολισμός.
10. Ποιότητες χιονιού, χιονοστιβάδες.
11. Αποφυγή και αντιμετώπιση κινδύνων στην ορεινή πεζοπορία και στο ορειβατικό σκι. Ανεύρεση και απεγκλωβισμός θύματος χιονοστιβάδας με φτυάρι, ράβδο και πομποδέκτη ανεύρεσης θύματος χιονοστιβάδας.
12. Κατασκήνωση στο χιόνι. Κατασκευή καταλύματος ανάγκης στο χιόνι.
13. Προετοιμασία και εκτέλεση διαδρομής.
14. Μεταφορά τραυματία με χρήση ιδίου εξοπλισμού.

Πρόγραμμα

Η σχολή περιλαμβάνει τουλάχιστον τις παρακάτω εκδηλώσεις:

1. Εκδηλώσεις γνωριμίας και απολογισμού.
2. Θεωρητική εκπαίδευση διάρκειας τουλάχιστον 14.
3. Πρακτική εκπαίδευση διάρκειας τουλάχιστον 11 ημερών.

Χρονικό εύρος πραγματοποίησης της σχολής:

1. Αν τα μαθήματα γίνονται Σαββατοκύριακα, το μέγιστο 14 εβδομάδες.
2. Αν τα μαθήματα γίνονται σε συνεχόμενες ημέρες, το μέγιστο 50 ημέρες.
3. Σε κάθε περίπτωση οι μέγιστες συνεχόμενες ημέρες εκπαίδευσης μπορούν να είναι 4.

Παράταση χρονικού εύρους πραγματοποίησης σχολής: κατόπιν αιτιολόγησης στην ΕΟΟΑ.

Μέγιστος αριθμός συμμετεχόντων

16 συμμετέχοντες.

Τόπος Διεξαγωγής

Σε κατάλληλο αλπικό πεδίο.

Προϋποθέσεις συμμετοχής

Οι συμμετέχοντες:

1. Έχουν καλή υγεία βεβαιωμένη από ιατρό.
2. Είναι μέλη σωματείου ΕΟΟΑ.
3. Έχουν ηλικία τουλάχιστον 18 ετών.
4. Έχουν καλή φυσική κατάσταση.
5. Επιτυγχάνουν στις εξετάσεις εισαγωγής που πραγματοποιούνται σε χιονοδρομικό κέντρο με σκι και μπότες της επιλογής τους και αφορούν σε:
 - a. Τεχνικά άρτια κατάβαση μπλε πίστας.
 - b. Κατάβαση κόκκινης πίστας με ελεγχόμενες στροφές.

Αξιολόγηση

Η αξιολόγηση των εκπαιδευομένων αφορά σε όλη τη διδακτέα ύλη. Οι τρόποι αξιολόγησης είναι οι πιο κάτω:

1. Συνεχής αξιολόγηση από την αρχή έως το τέλος της σχολής από τον Υπεύθυνο Εκπαιδευτή με τη συνεργασία των υπόλοιπων εκπαιδευτών. Ποσοστό επί της συνολικής βαθμολογίας: 80%.
2. Τελικές γραπτές εξετάσεις γνώσεων. Ποσοστό επί της συνολικής βαθμολογίας: 20%.

Ελάχιστη βαθμολογία επιτυχίας για κάθε έναν από τους παραπάνω τρόπους αξιολόγησης: 50%.

Ελάχιστη συνολική βαθμολογία επιτυχίας: 75%.

Εκπαιδευτές/Βοηθοί Εκπαιδευτές

Στη Σχολή Ορειβατικού Σκι αρχαρίων της ΕΟΟΑ εκπαιδεύουν Οδηγοί Βουνού της ΕΟΟΑ που έχουν λάβει την κατάλληλη εκπαίδευση στο ορειβατικό Σκι, Εκπαιδευτές και Βοηθοί Εκπαιδευτές Ορειβατικού Σκι της ΕΟΟΑ και οι Εκπαιδευτές Ορειβασίας της ΕΟΟΑ που αποφοίτησαν επιτυχώς από τις Σχολές Εκπαιδευτών Ορειβασίας της ΕΟΟΑ τα έτη 2005 και 2008.

Δικαιολογητικά

Βλέπε άρθρο Δ8.

Πιστοποίηση

Στους απόφοιτους η ΕΟΟΑ χορηγεί βεβαίωση επιτυχούς παρακολούθησης η οποία πιστοποιεί τις δεξιότητές τους στα αντικείμενα που διδάχθηκαν (βλέπε Παράρτημα Ι).

ΑΡΘΡΟ Δ4 – Σχολή Αρχηγών Αναβάσεων Σωματείων ΕΟΟΑ

Σκοπός

Σκοπός της σχολής είναι να αποκτήσουν οι συμμετέχοντες όλες τις απαραίτητες γνώσεις και ικανότητες, ώστε να είναι ικανοί να οργανώσουν και να συντονίσουν αναβάσεις σωματείων ΕΟΟΑ.

Στόχοι

Οι στόχοι της σχολής είναι οι συμμετέχοντες:

1. Να γνωρίζουν όλη την ύλη της Σχολής Ορειβασίας Αρχαρίων.
2. Να είναι ικανοί να εφαρμόζουν τις τεχνικές ορειβασίας της ανωτέρω σχολής.
3. Να είναι ικανοί να οργανώνουν και να συντονίζουν τις αναβάσεις σωματείων ΕΟΟΑ.
4. Να θέλουν να υποστηρίξουν τις αναβάσεις σωματείων ΕΟΟΑ.

Διδακτέα ύλη

- A. Όλη η διδακτέα ύλη της Σχολής Ορειβασίας Αρχαρίων της ΕΟΟΑ ως εξής:
1. Σύντομη επανάληψη όλης της διδακτέας ύλης της Σχολής Ορειβασίας Αρχαρίων της ΕΟΟΑ.
 2. Εμβάθυνση στην ανωτέρω ύλη, όπου απαιτείται σύμφωνα με τους στόχους της παρούσας σχολής.
 3. Διεύρυνση της ανωτέρω ύλης, όπου απαιτείται σύμφωνα με τους στόχους της παρούσας σχολής.
- B. Επιπλέον θεωρητική εκπαίδευση:
1. Οργάνωση αναβάσεων σωματείων ΕΟΟΑ.
 2. Βασικές αρχές ηγεσίας ομάδας.
 - a. Δυναμική ομάδων.
 - b. Επικοινωνία.
 - c. Ηγεσία.
 - d. Λήψη αποφάσεων.
 3. Συντονισμός αναβάσεων σωματείων ΕΟΟΑ.
 4. Σχετική νομοθεσία.
 5. Καταστατικό και σχετικοί κανονισμοί της ΕΟΟΑ.
 6. Τηλεπικοινωνίες.
- Γ. Επιπλέον πρακτική εκπαίδευση:
1. Οργάνωση αναβάσεων σωματείων ΕΟΟΑ.
 2. Ηγεσία ομάδας, συντονισμός αναβάσεων σωματείων ΕΟΟΑ.
 3. Τηλεπικοινωνίες.
 4. Διαχείριση ομάδων αναβάσεων σωματείων ΕΟΟΑ.

Πρόγραμμα

Η Σχολή περιλαμβάνει τουλάχιστον τις παρακάτω εκδηλώσεις:

1. Εκδηλώσεις γνωριμίας και απολογισμού.

2. Θεωρητική εκπαίδευση διάρκειας τουλάχιστον 14 ωρών.
3. Πρακτική εκπαίδευση διάρκειας τουλάχιστον 4 ημερών εκ των οποίων οι τρεις (3) σε χιονισμένο αλπικό πεδίο.

Χρονικό εύρος πραγματοποίησης της σχολής, 6 εβδομάδες το μέγιστο.

Παράταση χρονικού εύρους πραγματοποίησης σχολής: κατόπιν αιτιολόγησης στην ΕΟΟΑ.

Μέγιστος αριθμός συμμετεχόντων

16 συμμετέχοντες.

Τόπος Διεξαγωγής

Σε αλπικό πεδίο.

Προϋποθέσεις συμμετοχής

Οι συμμετέχοντες:

1. Έχουν καλή υγεία βεβαιωμένη από ιατρό.
2. Είναι μέλη σωματείου ΕΟΟΑ.
3. Καλή φυσική κατάσταση.
4. Έχουν αποφοιτήσει επιτυχώς από Σχολή Ορειβασίας Αρχαρίων ή Σχολή Ορειβατικού Σκι Αρχαρίων της ΕΟΟΑ.
5. Έχουν ορειβατική δράση (που έχει πραγματοποιηθεί μετά τη σχολή ορειβασίας αρχαρίων ή ορειβατικού σκι αρχαρίων και κατά τα τελευταία 5 έτη), τουλάχιστον 15 αναβάσεων σε αλπικά βουνά της Ελλάδας από τις οποίες οι 10 σε χιονισμένο πεδίο.

Αξιολόγηση

Η αξιολόγηση των εκπαιδευομένων αφορά σε όλη τη διδακτέα ύλη. Οι τρόποι αξιολόγησης είναι οι πιο κάτω:

1. Συνεχής αξιολόγηση από την αρχή έως το τέλος της σχολής από τον Υπεύθυνο Εκπαιδευτή με τη συνεργασία των υπόλοιπων εκπαιδευτών. Ποσοστό επί της συνολικής βαθμολογίας: 80%
2. Τελικές γραπτές εξετάσεις γνώσεων. Ποσοστό επί της συνολικής βαθμολογίας: 20%

Ελάχιστη βαθμολογία επιτυχίας για κάθε έναν από τους παραπάνω τρόπους αξιολόγησης: 50%.

Ελάχιστη συνολική βαθμολογία επιτυχίας: 75%.

Εκπαιδευτές

Στη Σχολή Αρχηγών Αναβάσεων Σωματείων ΕΟΟΑ διδάσκουν Οδηγοί Βουνού της ΕΟΟΑ, Εκπαιδευτές Ορειβασίας ή Ορειβατικού Σκι της ΕΟΟΑ και Βοηθοί Εκπαιδευτές Ορειβασίας ή Ορειβατικού Σκι της ΕΟΟΑ.

Δικαιολογητικά

Βλέπε άρθρο Δ8.

Πιστοποίηση

Στους απόφοιτους η ΕΟΟΑ χορηγεί βεβαίωση επιτυχούς παρακολούθησης η οποία πιστοποιεί τις δεξιότητές τους στα αντικείμενα που διδάχθηκαν (βλέπε Παράρτημα Ι).

ΑΡΘΡΟ Δ5 - Σχολή Αναρρίχησης Βράχου Μέσου Επιπέδου

Σκοπός

Ο σκοπός της σχολής είναι να αποκτήσουν οι συμμετέχοντες όλες τις απαραίτητες γνώσεις και ικανότητες ώστε να μπορούν να πραγματοποιούν αναρριχήσεις μιας ή πολλών σχοινιών με τη μέγιστη δυνατή ασφάλεια με χρήση μόνιμων ή/ και προσωρινών ασφαλειών.

Στόχοι

Οι στόχοι της σχολής είναι οι συμμετέχοντες:

1. Να γνωρίσουν περαιτέρω την αναρρίχηση βράχου περιπέτειας.
2. Να γνωρίσουν το φυσικό περιβάλλον της αλπικής αναρρίχησης βράχου.
3. Να γνωρίζουν τον εξοπλισμό που χρειάζεται και την ορθή του χρήση.
4. Να γνωρίζουν τις διατροφικές ανάγκες και να μπορούν να προγραμματίζουν τις προμήθειές τους σε υγρά και τρόφιμα, σύμφωνα με την αναρρίχηση που έχουν επιλέξει.
5. Να γνωρίζουν τους κινδύνους στην αλπική αναρρίχηση βράχου και να μπορούν να τους αποφεύγουν και να τους αντιμετωπίζουν.
6. Να είναι ικανοί να ασφαλίζουν σωστά τον σχοινοσύντροφό τους.
7. Να είναι ικανοί να ασφαλιζονται σωστά κατά την αναρρίχηση τους.
8. Να γνωρίζουν πώς να προετοιμάζουν σωστά μια αναρριχητική εξόρμηση.
9. Να γνωρίζουν προχωρημένες τεχνικές κίνησης στην αναρρίχηση βράχου.
10. Να είναι ικανοί να διαχειριστούν μια επείγουσα κατάσταση.
11. Να αναπτύξουν ορειβατική – αναρριχητική συνείδηση και ηθική.

Διδακτέα ύλη

A. Όλη η διδακτέα ύλη της Σχολής Αναρρίχησης Βράχου Αρχαρίων της ΕΟΟΑ ως εξής:

1. Σύντομη επανάληψη όλης της διδακτέας ύλης της Σχολής Αναρρίχησης Βράχου Αρχαρίων της ΕΟΟΑ.
2. Εμβάθυνση στην ανωτέρω ύλη, όπου απαιτείται σύμφωνα με τους στόχους της παρούσας σχολής.
3. Διεύρυνση της ανωτέρω ύλης, όπου απαιτείται σύμφωνα με τους στόχους της παρούσας σχολής.

B. Επιπλέον θεωρητική εκπαίδευση:

1. Κατασκευή ρελέ με προσωρινές ασφάλειες.
2. Αυτοδιάσωση σχοινοσυντρόφου (όλες οι περιπτώσεις).
3. Τεχνητή αναρρίχηση (με χρήση προσωρινών ασφαλειών).

Γ. Επιπλέον πρακτική εκπαίδευση:

1. Προχωρημένες τεχνικές κίνησης στην αναρρίχηση βράχου (τεχνικές δίδεδρων, σχισμών, καμινάδων και αρνητικών).
2. Κατασκευή ρελέ σε προσωρινές ασφάλειες.
3. Ασφάλιση τραβέρσας.
4. Αναρρίχηση επικεφαλής διαδρομών περιπέτειας (με δύο μισά σχοινιά).

5. Επιστροφή από την ορθοπλαγιά χωρίς ραπέλ.
6. Αυτοδιάσωση σχοινοσυντρόφου (όλες οι περιπτώσεις).
7. Τεχνητή αναρρίχηση (με χρήση προσωρινών ασφαλειών).

Πρόγραμμα

Η σχολή περιλαμβάνει τουλάχιστον τις παρακάτω εκδηλώσεις:

1. Εκδηλώσεις γνωριμίας και απολογισμού.
2. Θεωρητική εκπαίδευση διάρκειας τουλάχιστον 7 ωρών.
3. Εξετάσεις και πρακτική εκπαίδευση διάρκειας τουλάχιστον 8 ημερών σε διαδρομές περιπέτειας πολλών σχοινιών, εκ των οποίων οι 2 ημέρες σε αλπικό πεδίο βράχου.

Χρονικό εύρος πραγματοποίησης της σχολής:

1. Αν τα μαθήματα γίνονται Σαββατοκύριακα, το μέγιστο 12 εβδομάδες.
2. Αν τα μαθήματα γίνονται σε συνεχόμενες ημέρες, το μέγιστο 40 ημέρες.
3. Σε κάθε περίπτωση οι μέγιστες συνεχόμενες ημέρες εκπαίδευσης μπορούν να είναι 4.

Παράταση χρονικού εύρους πραγματοποίησης σχολής: κατόπιν αιτιολόγησης στην ΕΟΟΑ.

Μέγιστος αριθμός συμμετεχόντων

15 συμμετέχοντες.

Τόπος Διεξαγωγής

Κατάλληλα πεδία βράχου.

Προϋποθέσεις συμμετοχής

Οι συμμετέχοντες:

1. Έχουν καλή υγεία βεβαιωμένη από ιατρό.
2. Είναι μέλη σωματείου ΕΟΟΑ.
3. Έχουν καλή φυσική κατάσταση.
4. Έχουν αποφοιτήσει επιτυχώς από Σχολή Αναρρίχησης Βράχου Αρχαρίων της ΕΟΟΑ.
5. Έχουν αποφοιτήσει τουλάχιστον 6 μήνες από την αντίστοιχη σχολή αρχαρίων ή είχαν ενεργό συμμετοχή ως αθλητές Αγωνιστικής Αναρρίχησης τα τελευταία 3 έτη στην κατηγορία ανδρών ή γυναικών.
6. Επιτυγχάνουν στις εξετάσεις εισαγωγής, που προϋποθέτουν επικεφαλής ελεύθερη αναρρίχηση σε διαδρομή αθλητικής αναρρίχησης βράχου, δυσκολίας 6a french.
7. Έχουν δράση τα τελευταία τρία έτη η οποία να περιλαμβάνει:
 - i. 20 διαδρομές αθλητικής αναρρίχησης βράχου μίας σχοινιάς δυσκολίας κατά ελάχιστο 5a french.
 - ii. 15 διαδρομές αθλητικής αναρρίχησης βράχου μίας σχοινιάς δυσκολίας κατά ελάχιστο 5c french.
 - iii. 10 διαδρομές αθλητικής αναρρίχησης βράχου μίας σχοινιάς δυσκολίας κατά ελάχιστο 6a+ french.

- iv. 5 διαδρομές αθλητικής αναρρίχησης βράχου, τουλάχιστον 2 σχοινιών.

Αξιολόγηση

Η αξιολόγηση των εκπαιδευομένων αφορά σε όλη τη διδακτέα ύλη. Οι τρόποι αξιολόγησης είναι οι πιο κάτω:

1. Συνεχής αξιολόγηση από την αρχή έως το τέλος της σχολής από τον Υπεύθυνο Εκπαιδευτή με τη συνεργασία των υπόλοιπων εκπαιδευτών. Ποσοστό επί της συνολικής βαθμολογίας: 80%.
2. Τελικές γραπτές εξετάσεις γνώσεων. Ποσοστό επί της συνολικής βαθμολογίας: 10%.
3. Τελική γραπτή εργασία. Ποσοστό επί της συνολικής βαθμολογίας: 10%.

Ελάχιστη βαθμολογία επιτυχίας για κάθε έναν από τους παραπάνω τρόπους αξιολόγησης: 50%.

Ελάχιστη συνολική βαθμολογία επιτυχίας: 75%.

Εκπαιδευτές/Βοηθοί Εκπαιδευτές

Στη Σχολή Αναρρίχησης Βράχου Μέσου Επιπέδου της ΕΟΟΑ εκπαιδεύουν Οδηγοί Βουνού της ΕΟΟΑ, Εκπαιδευτές και Βοηθοί Εκπαιδευτές Ορειβασίας της ΕΟΟΑ και Εκπαιδευτές και Βοηθοί Εκπαιδευτές Αναρρίχησης Βράχου της ΕΟΟΑ. Ειδικά για τις εκπαιδεύσεις στο αλπικό πεδίο βράχου, εκπαιδεύουν όσοι από τους ανωτέρω έχουν λάβει την κατάλληλη εκπαίδευση στην αλπική αναρρίχηση βράχου.

Δικαιολογητικά

Βλέπε άρθρο Δ8.

Πιστοποίηση

Στους απόφοιτους η ΕΟΟΑ χορηγεί βεβαίωση επιτυχούς παρακολούθησης η οποία πιστοποιεί τις δεξιότητές τους στα αντικείμενα που διδάχθηκαν (βλέπε Παράρτημα Ι).

ΑΡΘΡΟ Δ6 - Σχολή Ορειβασίας Μέσου Επιπέδου

Σκοπός

Ο σκοπός της σχολής είναι να αποκτήσουν οι συμμετέχοντες όλες τις απαραίτητες γνώσεις και ικανότητες ώστε να μπορούν να πραγματοποιούν αναρρίχσεις σε αλπικά πεδία χιονιού - πάγου - μικτού πεδίου, μιας ή πολλών σχοινιών με τη μέγιστη δυνατή ασφάλεια με χρήση προσωρινών ή/και μόνιμων ασφαλειών.

Στόχοι

Οι στόχοι της σχολής είναι οι συμμετέχοντες:

1. Να γνωρίσουν το φυσικό περιβάλλον της αναρρίχησης χιονιού - πάγου - μικτού πεδίου.
2. Να γνωρίζουν τον εξοπλισμό που χρειάζεται και την ορθή του χρήση.
3. Να γνωρίζουν τις διατροφικές ανάγκες και να μπορούν να προγραμματίζουν τις προμήθειές τους σε υγρά και τρόφιμα, σύμφωνα με την αναρρίχηση που έχουν επιλέξει.
4. Να γνωρίζουν τους κινδύνους στην αλπική αναρρίχηση χιονιού - πάγου - μικτού πεδίου και να μπορούν να τους αποφεύγουν και να τους αντιμετωπίζουν.
5. Να είναι ικανοί να ασφαλίζουν σωστά τον σχοινοσύντροφό τους.
6. Να είναι ικανοί να ασφαλίζονται σωστά κατά την αναρρίχσή τους.
7. Να γνωρίζουν πώς να προετοιμάζουν σωστά μια αναρριχητική εξόρμηση.
8. Να γνωρίζουν προχωρημένες τεχνικές κίνησης στην αναρρίχηση χιονιού - πάγου - μικτού πεδίου.
9. Να είναι ικανοί να διαχειριστούν μια επείγουσα κατάσταση.
10. Να αναπτύξουν ορειβατική – αναρριχητική συνείδηση και ηθική.

Διδακτέα ύλη

A. Όλη η διδακτέα ύλη των Σχολών Ορειβασίας Αρχαρίων και Αναρρίχησης Βράχου Μέσου Επιπέδου της ΕΟΟΑ ως εξής:

1. Σύντομη επανάληψη όλης της διδακτέας ύλης των Σχολών Ορειβασίας Αρχαρίων και Αναρρίχησης Βράχου Μέσου Επιπέδου της ΕΟΟΑ.
2. Εμβάθυνση στην ανωτέρω ύλη, όπου απαιτείται σύμφωνα με τους στόχους της παρούσας σχολής.
3. Διεύρυνση της ανωτέρω ύλης, όπου απαιτείται σύμφωνα με τους στόχους της παρούσας σχολής.

B. Επιπλέον θεωρητική εκπαίδευση:

1. Κατασκευή ρελέ με προσωρινές ασφάλειες χιονιού - πάγου - μικτού πεδίου.
2. Κίνδυνοι σε αναρριχητικές διαδρομές χιονιού - πάγου - μικτού πεδίου και αποφυγή τους.

Γ. Επιπλέον πρακτική εκπαίδευση:

1. Τεχνικές κίνησης στην αναρρίχηση χιονιού - πάγου - μικτού πεδίου.

2. Αναρρίχηση διαδρομών χιονιού - πάγου - μικτού πεδίου (με δύο μισά σχοινιά):
 - i. Χρήση προσωρινών ασφαλειών χιονιού - πάγου - μικτού πεδίου.
 - ii. Κατασκευή ρελέ σε προσωρινές ασφάλειες χιονιού - πάγου - μικτού πεδίου.
 - iii. Κατασκευή ανακαλούμενου ρελέ.
3. Επιστροφή από την ορθοπλαγιά χωρίς ραπέλ.
4. Κατασκευή και χρήση (διανυκτέρευση) καταλύματος ανάγκης στο χιόνι.
5. Αυτοδιάσωση σχοινοσυντρόφου (όλες οι περιπτώσεις).

Πρόγραμμα

Η σχολή περιλαμβάνει τουλάχιστον τις παρακάτω εκδηλώσεις:

1. Εκδηλώσεις γνωριμίας και απολογισμού.
2. Θεωρητική εκπαίδευση διάρκειας τουλάχιστον 7 ωρών.
3. Εξετάσεις και πρακτική εκπαίδευση διάρκειας τουλάχιστον 8 ημερών, από τις οποίες η 1 ημέρα σε οργανωμένο πεδίο βράχου και οι 7 ημέρες σε αλπικό πεδίο χιονιού - πάγου - μικτού πεδίου.

Χρονικό εύρος πραγματοποίησης της σχολής:

1. Αν τα μαθήματα γίνονται Σαββατοκύριακα, το μέγιστο 14 εβδομάδες.
2. Αν τα μαθήματα γίνονται σε συνεχόμενες ημέρες, το μέγιστο 50 ημέρες.
3. Σε κάθε περίπτωση οι μέγιστες συνεχόμενες ημέρες εκπαίδευσης μπορούν να είναι 3.

Παράταση χρονικού εύρους πραγματοποίησης σχολής: κατόπιν αιτιολόγησης στην ΕΟΟΑ.

Μέγιστος αριθμός συμμετεχόντων

15 συμμετέχοντες.

Τόπος Διεξαγωγής

Σε αλπικό πεδίο χιονιού – πάγου – μικτού πεδίου και σε οργανωμένο πεδίο αναρρίχησης βράχου.

Προϋποθέσεις συμμετοχής

Οι συμμετέχοντες:

1. Έχουν καλή υγεία βεβαιωμένη από ιατρό.
2. Είναι μέλη σωματείου ΕΟΟΑ.
3. Έχουν καλή φυσική κατάσταση.
4. Έχουν αποφοιτήσει επιτυχώς από Σχολή Αναρρίχησης Βράχου Μέσου Επιπέδου της ΕΟΟΑ.
5. Έχουν αποφοιτήσει τουλάχιστον 6 μήνες από την αντίστοιχη σχολή αρχαρίων.
6. Επιτυγχάνουν στις εξετάσεις εισαγωγής, που προϋποθέτουν επικεφαλής ελεύθερη αναρρίχηση σε διαδρομή αναρρίχησης βράχου περιπέτειας δύο σχοινιών, που απαιτεί και χρήση προσωρινών ασφαλειών δυσκολίας V+ UIAA, με τεχνική δύο σχοινιών.

7. Έχουν δράση τα τελευταία τρία έτη η οποία να περιλαμβάνει:
- i. 20 διαδρομές αθλητικής αναρρίχησης βράχου μίας σχοινιάς δυσκολίας κατά ελάχιστο 5a french.
 - ii. 15 διαδρομές αθλητικής αναρρίχησης βράχου μίας σχοινιάς δυσκολίας κατά ελάχιστο 5c french.
 - iii. 10 διαδρομές αθλητικής αναρρίχησης βράχου μίας σχοινιάς δυσκολίας κατά ελάχιστο 6a+ french.
 - iv. 7 διαδρομές αναρρίχησης βράχου περιπέτειας δυσκολίας τουλάχιστον V+ UIAA, αναπτύγματος τουλάχιστον 70 m, που απαιτούν χρήση και προσωρινών ασφαλειών.
 - v. 3 διαδρομές αναρρίχησης βράχου περιπέτειας δυσκολίας τουλάχιστον V UIAA, αναπτύγματος τουλάχιστον 120 m, που απαιτούν χρήση και προσωρινών ασφαλειών, που βρίσκονται στο αλπικό πεδίο.
 - vi. 10 αναβάσεις σε κορυφές ελληνικών βουνών με υψόμετρο άνω των 2000 m, τη χειμερινή περίοδο εκ των οποίων οι 3 να απαιτούν παράλληλη κίνηση σε σχοινοσυντροφία.

Αξιολόγηση

Η αξιολόγηση των εκπαιδευομένων αφορά σε όλη τη διδακτέα ύλη. Οι τρόποι αξιολόγησης είναι οι πιο κάτω:

1. Συνεχής αξιολόγηση από την αρχή έως το τέλος της σχολής από τον Υπεύθυνο Εκπαιδευτή με τη συνεργασία των υπόλοιπων εκπαιδευτών. Ποσοστό επί της συνολικής βαθμολογίας: 80%.
2. Τελικές γραπτές εξετάσεις γνώσεων. Ποσοστό επί της συνολικής βαθμολογίας: 10%.
3. Τελική γραπτή εργασία. Ποσοστό επί της συνολικής βαθμολογίας: 10%.

Ελάχιστη βαθμολογία επιτυχίας για κάθε έναν από τους παραπάνω τρόπους αξιολόγησης: 50%.

Ελάχιστη συνολική βαθμολογία επιτυχίας: 75%.

Εκπαιδευτές/Βοηθοί Εκπαιδευτές

Στη Σχολή Ορειβασίας Μέσου Επιπέδου της ΕΟΟΑ εκπαιδεύουν Οδηγοί Βουνού της ΕΟΟΑ, Εκπαιδευτές και Βοηθοί Εκπαιδευτές Ορειβασίας της ΕΟΟΑ.

Δικαιολογητικά

Βλέπε άρθρο Δ8.

Πιστοποίηση

Στους απόφοιτους η ΕΟΟΑ χορηγεί βεβαίωση επιτυχούς παρακολούθησης η οποία πιστοποιεί τις δεξιότητές τους στα αντικείμενα που διδάχθηκαν (βλέπε Παράρτημα Ι).

ΑΡΘΡΟ Δ7 - Σχολή Ορειβατικού Σκι Μέσου Επιπέδου

Σκοπός

Σκοπός της σχολής είναι οι συμμετέχοντες μετά την περάτωσή της, να μπορούν να κινηθούν αυτόνομα και με τη μέγιστη δυνατή ασφάλεια στο ορεινό περιβάλλον και σε όλα τα πεδία με και χωρίς ορειβατικά σκι, όπου απαιτείται και χρήση βασικών αναρριχητικών τεχνικών.

Στόχοι

Οι στόχοι της σχολής είναι οι συμμετέχοντες:

1. Να γνωρίζουν τον εξοπλισμό που χρειάζεται και την ορθή του χρήση.
2. Να γνωρίσουν το φυσικό περιβάλλον της αναρρίχησης χιονιού - πάγου - μικτού πεδίου.
3. Να γνωρίζουν πώς να προετοιμάζουν σωστά μια εξόρμηση ορειβατικού σκι όπου απαιτείται και χρήση αναρριχητικών τεχνικών.
4. Να γνωρίζουν τις προχωρημένες τεχνικές κίνησης του ορειβατικού σκι.
5. Να γνωρίζουν τις βασικές τεχνικές κίνησης στην αναρρίχηση χιονιού - πάγου - μικτού πεδίου.
6. Να είναι ικανοί να αναρριχώνται σε διαδρομές χιονιού μέσης δυσκολίας με χρήση προσωρινών ασφαλειών, με μπότες ορειβατικού σκι και με τα πέδιλα στο σακίδιο.
7. Να γνωρίζουν τις διατροφικές ανάγκες και να μπορούν να προγραμματίζουν τις προμήθειές τους σε υγρά και τρόφιμα, σύμφωνα με την εξόρμηση που έχουν προγραμματίσει.
8. Να γνωρίζουν τους κινδύνους στην ορεινή πεζοπορία και στο ορειβατικό σκι όπου απαιτείται και χρήση αναρριχητικών τεχνικών και να μπορούν να τους αποφεύγουν και να τους αντιμετωπίζουν.
9. Να είναι ικανοί να ασφαλίζουν σωστά τους σχοινοσύντροφους τους.
10. Να είναι ικανοί να ασφαλίζονται σωστά κατά τις αναβάσεις τους.
11. Να είναι ικανοί να διαχειριστούν μια επείγουσα κατάσταση.
12. Να αναπτύξουν ορειβατική συνείδηση και ηθική.

Διδακτέα ύλη

A. Όλη η διδακτέα ύλη της Σχολής Ορειβατικού Σκι Αρχαρίων της ΕΟΟΑ ως εξής:

1. Σύντομη επανάληψη όλης της διδακτέας ύλης της Σχολής Ορειβατικού Σκι Αρχαρίων της ΕΟΟΑ.
2. Εμβάθυνση στην ανωτέρω ύλη, όπου απαιτείται σύμφωνα με τους στόχους της παρούσας σχολής.
3. Διεύρυνση της ανωτέρω ύλης, όπου απαιτείται σύμφωνα με τους στόχους της παρούσας σχολής.

B. Επιπλέον θεωρητική εκπαίδευση:

1. Εξοπλισμός αναρρίχησης χιονιού - πάγου - μικτού πεδίου, συντελεστής πτώσης, δύναμη ανάσχεσης πτώσης. Πληροφορίες και οδηγίες χρήσης εξοπλισμού, πιστοποίηση, αντοχές, διάρκεια ζωής, συντήρηση, έλεγχος, φύλαξη εξοπλισμού.

2. Κατασκευή ρελέ με προσωρινές ασφάλειες χιονιού - πάγου - μικτού πεδίου.
3. Προετοιμασία αναρριχητικής εξόρμησης. Χρήση εντύπων ή/και διαδικτυακών αναρριχητικών οδηγιών, πληροφόρηση από άλλους αναρριχητές, καιρικές συνθήκες.
4. Κίνδυνοι σε αναρριχητικές διαδρομές χιονιού - πάγου - μικτού πεδίου και αποφυγή τους.
5. Προετοιμασία διάσχισης με ορειβατικά σκι. Χρήση εντύπων ή διαδικτυακών οδηγιών διαδρομών ορειβατικού σκι, πληροφόρηση από άλλους σκιέρ, καιρικές συνθήκες.

Γ. Επιπλέον πρακτική εκπαίδευση:

1. Προχωρημένες τεχνικές ανάβασης και κατάβασης στο ορειβατικό σκι.
2. Ορειβατικό σκι με χρήση σχοινού:
 - i. Παράλληλη κίνηση σε σχοινοσυντροφία με και χωρίς ζώνη (μποντριέ) με και χωρίς ασφάλειες χιονιού.
 - ii. Ανάσχεση πτώσης στο χιόνι κατά την παράλληλη κίνηση.
 - iii. Χρήση σταθερών σχοινοίων.
3. Αναρρίχηση διαδρομών χιονιού - πάγου - μικτού πεδίου (με δύο μισά σχοινιά):
 - i. Επικοινωνία σχοινοσυντροφιάς.
 - ii. Ασφάλιση σχοινοσυντρόφου και αναρρίχηση επικεφαλής.
 - iii. Πτώσεις. Επίδειξη, ανάλυση και πρακτική εξάσκηση πτώσεων επικεφαλής σε χιονισμένο πεδίο.
 - iv. Ασφάλιση του δεύτερου από το ρελέ.
 - v. Χρήση προσωρινών ασφαλειών.
 - vi. Κατασκευή ρελέ σε προσωρινές ασφάλειες χιονιού - πάγου - μικτού πεδίου.
 - vii. Ραπέλ.
 - viii. Κατασκευή ανακαλούμενου ρελέ.
4. Επιστροφή από την ορθοπλαγιά χωρίς ραπέλ.
5. Προετοιμασία και εκτέλεση αναρριχητικής διαδρομής χιονιού – πάγου.
6. Αυτοδιάσωση σχοινοσυντρόφου (όλες οι περιπτώσεις).
7. Κατασκευή και χρήση (διανυκτέρευση) καταλύματος ανάγκης στο χιόνι.
8. Προετοιμασία και εκτέλεση διάσχισης με ορειβατικά σκι.

Πρόγραμμα

Η σχολή περιλαμβάνει τουλάχιστον τις παρακάτω εκδηλώσεις:

1. Εκδηλώσεις γνωριμίας και απολογισμού.
2. Θεωρητική εκπαίδευση διάρκειας τουλάχιστον 11 ωρών.
3. Εξετάσεις και πρακτική εκπαίδευση διάρκειας τουλάχιστον 12 ημερών.

Χρονικό εύρος πραγματοποίησης της σχολής:

1. Αν τα μαθήματα γίνονται Σαββατοκύριακα, το μέγιστο 16 εβδομάδες.
2. Αν τα μαθήματα γίνονται σε συνεχόμενες ημέρες, το μέγιστο 60 ημέρες.
3. Σε κάθε περίπτωση οι μέγιστες συνεχόμενες ημέρες εκπαίδευσης μπορούν να είναι 4.

Παράταση χρονικού εύρους πραγματοποίησης σχολής: κατόπιν αιτιολόγησης στην ΕΟΟΑ.

Μέγιστος αριθμός συμμετεχόντων

15 συμμετέχοντες.

Τόπος Διεξαγωγής

Σε κατάλληλο αλπικό πεδίο.

Προϋποθέσεις συμμετοχής

Οι συμμετέχοντες:

1. Έχουν καλή υγεία βεβαιωμένη από ιατρό.
2. Είναι μέλη σωματείου ΕΟΟΑ.
3. Έχουν καλή φυσική κατάσταση.
4. Έχουν αποφοιτήσει επιτυχώς από Σχολή Ορειβατικού Σκι Αρχαρίων της ΕΟΟΑ.
5. Έχουν αποφοιτήσει τουλάχιστον 6 μήνες από την αντίστοιχη σχολή αρχαρίων ή είχαν ενεργό συμμετοχή ως αθλητές Αγωνιστικού Ορειβατικού Σκι τα τελευταία 3 έτη στην κατηγορία ανδρών ή γυναικών.
6. Επιτυγχάνουν σε εξετάσεις εισαγωγής που αφορούν σε:
 - i. Τεχνικά άρτια κατάβαση κόκκινης πίστας σε χιονοδρομικό κέντρο με ορειβατικά σκι.
 - ii. Τεχνικά άρτια κατάβαση με ελεγχόμενες στροφές μικρής και μεγάλης καμπυλότητας, σε πλαγιά εκτός πίστας κλίσης περίπου 25 μοιρών, με ορειβατικά σκι, χωρίς σακίδιο.
 - iii. Τεχνικά άρτια ανάβαση με ορειβατικά σκι σε πλαγιά κλίσης περίπου 25 μοιρών χωρίς σακίδιο.
7. Έχουν δράση τα τελευταία τρία έτη η οποία να περιλαμβάνει 10 αυτόνομες αναβάσεις – καταβάσεις σε κορφές 5 διαφορετικών ελληνικών βουνών με ορειβατικά σκι.

Αξιολόγηση

Η αξιολόγηση των εκπαιδευομένων αφορά σε όλη τη διδακτέα ύλη. Οι τρόποι αξιολόγησης είναι οι πιο κάτω:

1. Συνεχής αξιολόγηση από την αρχή έως το τέλος της σχολής από τον Υπεύθυνο Εκπαιδευτή με τη συνεργασία των υπόλοιπων εκπαιδευτών. Ποσοστό επί της συνολικής βαθμολογίας: 80%.
2. Τελικές γραπτές εξετάσεις γνώσεων. Ποσοστό επί της συνολικής βαθμολογίας: 10%.
3. Τελική γραπτή εργασία. Ποσοστό επί της συνολικής βαθμολογίας: 10%.

Ελάχιστη βαθμολογία επιτυχίας για κάθε έναν από τους παραπάνω τρόπους αξιολόγησης: 50%.

Ελάχιστη συνολική βαθμολογία επιτυχίας: 75%.

Εκπαιδευτές/Βοηθοί Εκπαιδευτές

Στη Σχολή Ορειβατικού Σκι αρχαρίων της ΕΟΟΑ εκπαιδεύουν Οδηγοί Βουνού

της ΕΟΟΑ που έχουν λάβει την κατάλληλη εκπαίδευση στο Ορειβατικό Σκι, Εκπαιδευτές και Βοηθοί Εκπαιδευτές Ορειβατικού Σκι της ΕΟΟΑ και οι Εκπαιδευτές Ορειβασίας της ΕΟΟΑ που αποφοίτησαν επιτυχώς από τις Σχολές Εκπαιδευτών Ορειβασίας της ΕΟΟΑ τα έτη 2005 και 2008.

Δικαιολογητικά

Βλέπε άρθρο Δ8.

Πιστοποίηση

Στους απόφοιτους η ΕΟΟΑ χορηγεί βεβαίωση επιτυχούς παρακολούθησης η οποία πιστοποιεί τις δεξιότητές τους στα αντικείμενα που διδάχθηκαν (βλέπε Παράρτημα Ι).

ΑΡΘΡΟ Δ8 - Δικαιολογητικά έγγραφα

Τα δικαιολογητικά έγγραφα που κατατίθενται στη γραμματεία της ΕΟΟΑ πριν την έναρξη των σχολών των άρθρων Δ1-Δ7 είναι τα εξής:

1. Πρόγραμμα σχολής.
2. Για κάθε εκπαιδευτή/βοηθό εκπαιδευτή σχολών της ΕΟΟΑ:
 - i. Δίπλωμα εκπαιδευτή/βοηθού εκπαιδευτή της ΕΟΟΑ.
 - ii. Βεβαίωση επιτυχούς παρακολούθησης επιμόρφωσης Πρώτων Βοηθειών σε ισχύ της ΕΟΟΑ.
 - iii. Βεβαίωση παρακολούθησης επιμόρφωσης σε ισχύ της ΕΟΟΑ.
 - iv. Ιατρική βεβαίωση από καρδιολόγο ή παθολόγο, που να έχει εκδοθεί το τελευταίο έτος από την υποβολή των δικαιολογητικών και να αναφέρει ότι ο συμμετέχων μπορεί να ασκήσει αθλητική δραστηριότητα.
 - v. Βεβαίωση ασφάλισης έναντι ατυχήματος.
3. Για κάθε εκπαιδευόμενο:
 - i. Αίτηση/δήλωση συμμετοχής στη σχολή (βλέπε Παράρτημα II).
 - ii. Ιατρική βεβαίωση από καρδιολόγο ή παθολόγο, που να έχει εκδοθεί το τελευταίο εξάμηνο από την υποβολή της αίτησης συμμετοχής και να αναφέρει ότι ο συμμετέχων μπορεί να ασκήσει αθλητική δραστηριότητα.
 - iii. Φωτογραφία ταυτότητας.
 - iv. Φωτοτυπία αστυνομικής ταυτότητας.
 - v. Φωτοτυπία βεβαιώσεων σχολών που απαιτούνται για τη συμμετοχή στη σχολή.
 - vi. Απαιτούμενη δράση, όπως αυτή έχει κατατεθεί στην ΕΟΟΑ.
 - vii. Βεβαίωση ασφάλισης έναντι ατυχήματος.

Τα δικαιολογητικά που κατατίθενται στη γραμματεία της ΕΟΟΑ αμέσως μετά τη λήξη της σχολής είναι τα εξής:

1. Έγγραφο απολογισμού σχολής (βλέπε Παράρτημα III).
2. Έγγραφο αξιολόγησης κάθε συμμετέχοντα, που περιλαμβάνει όλες τις επιμέρους αξιολογήσεις του (βλέπε Παράρτημα IV). Για τις σχολές αρχαρίων δεν απαιτείται το έγγραφο της συνεχούς αξιολόγησης (βλέπε Παράρτημα IV.2).
3. Έγγραφα ανατροφοδότησης (αξιολόγησης της εκπαίδευσης και των εκπαιδευτών από τους εκπαιδευόμενους, βλέπε Παράρτημα V).

Σε περίπτωση αντικατάστασης εκπαιδευτή, τα δικαιολογητικά έγγραφα του κατατίθενται στη γραμματεία της ΕΟΟΑ μαζί με τα δικαιολογητικά έγγραφα που κατατίθενται στην ΕΟΟΑ αμέσως μετά τη λήξη της σχολής.

Ο Υπεύθυνος Εκπαιδευτής ελέγχει τα δικαιολογητικά έγγραφα πριν την κατάθεσή τους στη γραμματεία της ΕΟΟΑ από τα Σωματεία.

Ε. ΣΧΟΛΕΣ ΠΟΥ ΔΙΟΡΓΑΝΩΝΟΝΤΑΙ ΑΠΟ ΤΗΝ ΕΟΟΑ

ΑΡΘΡΟ Ε1 - Σχολή Βοηθών Εκπαιδευτών Αναρρίχησης Βράχου

Σκοπός

Βασικός σκοπός της σχολής είναι να αποκτήσουν οι συμμετέχοντες όλες τις απαραίτητες γνώσεις και ικανότητες, ώστε να είναι ικανοί, υπό την καθοδήγηση Εκπαιδευτή, να εκπαιδεύσουν στις σχολές αναρρίχησης βράχου της ΕΟΟΑ.

Στόχοι

Οι στόχοι της σχολής είναι οι συμμετέχοντες:

1. Να γνωρίζουν όλη την ύλη των Σχολών Αναρρίχησης Βράχου Αρχαρίων, Μέσου Επιπέδου και Βοηθών Εκπαιδευτών.
2. Να είναι ικανοί να εφαρμόζουν με άνεση τις τεχνικές αναρρίχησης βράχου των ανωτέρω σχολών.
3. Να είναι ικανοί να διδάσκουν την ύλη των ανωτέρω σχολών υπό την καθοδήγηση εκπαιδευτή.
4. Να αναπτύξουν περαιτέρω την ορειβατική τους συνείδηση και ηθική. Να θέλουν να μεταδώσουν την ορειβατική γνώση και εμπειρία τους και να θέλουν να δημιουργήσουν νέους αναρριχητές.

Διδακτέα ύλη

- A. Όλη η επιπλέον διδακτέα ύλη της Σχολής Αναρρίχησης Βράχου Μέσου Επιπέδου της ΕΟΟΑ ως εξής:
1. Σύντομη επανάληψη όλης της επιπλέον διδακτέας ύλης της Σχολής Αναρρίχησης Βράχου Μέσου Επιπέδου της ΕΟΟΑ.
 2. Εμβάθυνση στην ανωτέρω ύλη, όπου απαιτείται σύμφωνα με τους στόχους της παρούσας σχολής.
 3. Διεύρυνση της ανωτέρω ύλης, όπου απαιτείται σύμφωνα με τους στόχους της παρούσας σχολής.
- B. Επιπλέον θεωρητική εκπαίδευση:
1. Βασικές αρχές εκπαίδευσης ενηλίκων:
 - i. Βασικές έννοιες στην εκπαίδευση ενηλίκων, χαρακτηριστικά ενηλίκων εκπαιδευόμενων.
 - ii. Εμπόδια στη μάθηση των ενηλίκων, προϋποθέσεις αποδοτικής εκπαίδευσης ενηλίκων.
 - iii. Η ομάδα και η επικοινωνία στην εκπαίδευση ενηλίκων.
 - iv. Εκπαιδευτικές τεχνικές κατάλληλες για την εκπαίδευση ενηλίκων.
 - v. Εκπαιδευτικό υλικό, μέσα και χώρος κατάλληλα για την εκπαίδευση ενηλίκων.
 - vi. Απαραίτητες γνώσεις, ικανότητες και στάσεις εκπαιδευτή ενηλίκων.

- vii. Σχεδιασμός προγράμματος σχολής σύμφωνα με τις αρχές εκπαίδευσης ενηλίκων και τον παρόντα κανονισμό.
 - viii. Σχεδιασμός αρχικής, ενδιάμεσης και τελικής αξιολόγησης εκπαιδευομένων και εκπαιδευτών σύμφωνα με τις αρχές εκπαίδευσης ενηλίκων και τον παρόντα κανονισμό.
2. Βασικές αρχές ηγεσίας ομάδας:
 - i. Δυναμική ομάδων.
 - ii. Επικοινωνία.
 - iii. Ηγεσία.
 - iv. Λήψη αποφάσεων.
 3. Βασικές αρχές λειτουργίας του ανθρώπινου σώματος:
 - i. Λειτουργική ανατομία.
 - ii. Φυσιολογία.
 - iii. Παράγοντες που επηρεάζουν την κινητική απόδοση.
 - iv. Κόπωση/βλάβες/αποκατάσταση.
 4. Κινητική μάθηση και διδακτική της κίνησης:
 - i. Σκοπός/στόχοι.
 - ii. Στάδια μάθησης, κινητικά πρότυπα.
 - iii. Παράγοντες που επηρεάζουν τη μάθηση.
 - iv. Ανατροφοδότηση.
 - v. Τεχνικές μάθησης και διδακτική της τεχνικής της κίνησης
 5. Σχετική νομοθεσία.
 6. Καταστατικό και σχετικοί κανονισμοί της ΕΟΟΑ.
 7. Διαχείριση σχοινοσυντροφιάς υπό την καθοδήγηση του Εκπαιδευτή.
 8. Τηλεπικοινωνίες.
 9. Οργανωμένη διάσωση στην ορθοπλαγιά.
 10. Διάνοιξη και συντήρηση αναρριχητικών διαδρομών και πεδίων.
 11. Χρήση τεχνητών αναρριχητικών τοίχων.
 12. Αναρρίχηση διαδρομών με σοβαρή εμπλοκή.

Γ. Επιπλέον πρακτική εκπαίδευση:

1. Διδασκαλία της διδακτέας ύλης των σχολών αναρρίχησης βράχου αρχαρίων και μέσου επιπέδου.
2. Διαχείριση σχοινοσυντροφιάς υπό την καθοδήγηση του εκπαιδευτή.
3. Αναγκαστική διανυκτέρευση στην ορθοπλαγιά.
4. Τηλεπικοινωνίες.
5. Πρώτες βοήθειες στην αναρρίχηση βράχου.
6. Οργανωμένη διάσωση στην ορθοπλαγιά.
7. Διάνοιξη και συντήρηση αναρριχητικών διαδρομών και πεδίων.
8. Χρήση τεχνητών αναρριχητικών τοίχων.
9. Κίνηση σε διαδρομές Via Ferrata.
10. Τεχνική κοντού σχοινού (short rope).
11. Αναρρίχηση διαδρομών με σοβαρή εμπλοκή.

Πρόγραμμα

Η σχολή περιλαμβάνει τουλάχιστον τις παρακάτω εκδηλώσεις:

1. Εκδηλώσεις γνωριμίας και απολογισμού.
2. Θεωρητική εκπαίδευση διάρκειας τουλάχιστον 50 ωρών.

3. Εξετάσεις και πρακτική εκπαίδευση διάρκειας τουλάχιστον 13 ημερών σε διαδρομές περιπέτειας πολλών σχοινιών, εκ των οποίων οι 3 ημέρες σε αλπικό πεδίο βράχου.

Χρονικό εύρος πραγματοποίησης της σχολής:

1. 16 εβδομάδες το μέγιστο.
2. Σε κάθε περίπτωση οι μέγιστες συνεχόμενες ημέρες εκπαίδευσης μπορούν να είναι 5 και οι ελάχιστες ενδιάμεσες 5.

Παράταση χρονικού εύρους πραγματοποίησης σχολής: κατόπιν αιτιολόγησης στην ΕΟΟΑ.

Μέγιστος αριθμός συμμετεχόντων

15 συμμετέχοντες.

Τόπος Διεξαγωγής

Σε κατάλληλο πεδίο βράχου.

Προϋποθέσεις συμμετοχής

Οι συμμετέχοντες:

1. Έχουν καλή υγεία βεβαιωμένη από ιατρό.
2. Είναι μέλη σωματείου ΕΟΟΑ.
3. Έχουν καλή φυσική κατάσταση.
4. Έχουν αποφοιτήσει επιτυχώς από Σχολή Αναρρίχησης Βράχου Μέσου Επιπέδου της ΕΟΟΑ.
5. Επιτυγχάνουν στις εξετάσεις εισαγωγής που αφορούν σε:
 - i. Γραπτή εξέταση τουλάχιστον 20 ερωτήσεων πολλαπλών επιλογών στη διδακτέα ύλη των Σχολών Αναρρίχησης Βράχου Αρχαρίων και Αναρρίχησης Βράχου Μέσου Επιπέδου με ελάχιστο ποσοστό επιτυχίας 75%.
 - ii. Εξέταση με αναρριχητικά υποδήματα σε διαδρομές αθλητικής αναρρίχησης βράχου δυσκολίας 6b french ελεύθερα, με δικαίωμα δεύτερης προσπάθειας σε διαφορετική διαδρομή.
 - iii. Εξέταση με αναρριχητικά υποδήματα, σακίδιο πλάτης βάρους 3 Kg και πλήρη αναρριχητικό εξοπλισμό (καρύδια, φρεντς κλπ) σε διαδρομές αναρρίχησης βράχου περιπέτειας δυσκολίας V+ UIAA ελεύθερα, με δικαίωμα δεύτερης προσπάθειας σε διαφορετική διαδρομή.
 - iv. Χειρισμοί.
 - v. Ύλη των προηγούμενων σχολών.
6. Έχουν πραγματοποιήσει αναρριχητικές διαδρομές οι οποίες περιλαμβάνουν:
 - i. Τουλάχιστον 10 διαδρομές αθλητικής αναρρίχησης βράχου, τουλάχιστον 6b+ french πάνω από 20 m.
 - ii. Τουλάχιστον 5 διαδρομές αθλητικής αναρρίχησης βράχου, τουλάχιστον 6c french πάνω από 20 m.
 - iii. Τουλάχιστον 5 διαδρομές αθλητικής αναρρίχησης βράχου, τουλάχιστον 6c+ french πάνω από 20 m.

- iv. Τουλάχιστον 10 διαδρομές αναρρίχησης βράχου περιπέτειας, τουλάχιστον V UIAA πάνω από 150 m.
- v. Τουλάχιστον 10 διαδρομές αναρρίχησης βράχου περιπέτειας, τουλάχιστον VI UIAA πάνω από 150 m.
- vi. Τουλάχιστον 20 διαδρομές αναρρίχησης βράχου περιπέτειας, τουλάχιστον VI+ UIAA πάνω από 70 m.
- vii. Τουλάχιστον 10 διαδρομές αναρρίχησης βράχου περιπέτειας, στο αλπικό πεδίο κατά ελάχιστο V- UIAA πάνω από 150 m.

Οι ανωτέρω διαδρομές έχουν πραγματοποιηθεί τα τελευταία 10 έτη. Τουλάχιστον 30% των διαδρομών από κάθε κατηγορία έχει πραγματοποιηθεί τα τελευταία 3 έτη.

Αξιολόγηση

Η αξιολόγηση των εκπαιδευομένων αφορά σε όλη τη διδακτέα ύλη. Οι τρόποι αξιολόγησης είναι οι πιο κάτω:

1. Συνεχής αξιολόγηση από την αρχή έως το τέλος της σχολής από τον Υπεύθυνο Εκπαιδευτή με τη συνεργασία των υπόλοιπων εκπαιδευτών. Ποσοστό επί της συνολικής βαθμολογίας: 60%.
2. Τελικές γραπτές εξετάσεις γνώσεων. Ποσοστό επί της συνολικής βαθμολογίας: 10%.
3. Τελικές πρακτικές εξετάσεις δεξιοτήτων. Ποσοστό επί της συνολικής βαθμολογίας: 10%.
4. Τελική γραπτή εργασία και παρουσίασή της. Ποσοστό επί της συνολικής βαθμολογίας: 10%.
5. Τελική εξέταση μικροδιδασκαλίας: Ποσοστό επί της συνολικής βαθμολογίας: 10%

Ελάχιστη βαθμολογία επιτυχίας για κάθε έναν από τους παραπάνω τρόπους αξιολόγησης: 50%.

Ελάχιστη συνολική βαθμολογία επιτυχίας: 75%.

Εκπαιδευτές/Βοηθοί Εκπαιδευτές

Στη Σχολή Βοηθών Εκπαιδευτών Αναρρίχησης Βράχου της ΕΟΟΑ εκπαιδεύουν Οδηγοί Βουνού της ΕΟΟΑ, Εκπαιδευτές Ορειβασίας της ΕΟΟΑ και Εκπαιδευτές Αναρρίχησης Βράχου της ΕΟΟΑ. Τη Σχολή Βοηθών Εκπαιδευτών Αναρρίχησης Βράχου οργανώνουν και διευθύνουν ως Υπεύθυνοι Εκπαιδευτές οι ανωτέρω εκπαιδευτές οι οποίοι, επιπροσθέτως, έχουν εκπαιδευτική δράση, κατατεθειμένη στην ΕΟΟΑ, τα τελευταία 15 έτη, τουλάχιστον 15 ημερών σε Σχολές Βοηθών ή/και Εκπαιδευτών της ΕΟΟΑ. Οι εκπαιδευτές έχουν φυσική κατάσταση και ικανότητα επαρκή για το διδακτικό αντικείμενο που καλούνται να διδάξουν.

Δικαιολογητικά

Βλέπε άρθρο Ε9.

Πιστοποίηση

Στους απόφοιτους η ΕΟΟΑ χορηγεί δίπλωμα επιτυχούς παρακολούθησης η

οποία πιστοποιεί τις δεξιότητές τους στα αντικείμενα που διδάχθηκαν (βλέπε Παράρτημα VI).

ΑΡΘΡΟ Ε2 - Σχολή Βοηθών Εκπαιδευτών Ορειβασίας

Σκοπός

Βασικός σκοπός της σχολής είναι να αποκτήσουν οι συμμετέχοντες όλες τις απαραίτητες γνώσεις και ικανότητες, ώστε να είναι ικανοί, υπό την καθοδήγηση Εκπαιδευτή, να εκπαιδεύσουν στις σχολές ορειβασίας της ΕΟΟΑ.

Στόχοι

Οι στόχοι της σχολής είναι οι συμμετέχοντες:

1. Να γνωρίζουν όλη την ύλη των Σχολών Αναρρίχησης Βράχου και Ορειβασίας Αρχαρίων, Μέσου Επιπέδου και Βοηθών Εκπαιδευτών.
2. Να είναι ικανοί να εφαρμόζουν με άνεση τις τεχνικές αναρρίχησης βράχου και ορειβασίας των ανωτέρω σχολών.
3. Να είναι ικανοί να διδάσκουν την ύλη των ανωτέρω σχολών υπό την καθοδήγηση εκπαιδευτή.
4. Να αναπτύξουν περαιτέρω την ορειβατική τους συνείδηση και ηθική, να θέλουν να μεταδώσουν την ορειβατική γνώση και εμπειρία τους και να θέλουν να δημιουργήσουν νέους αναρριχητές και ορειβάτες.

Διδακτέα ύλη

- A. Όλη η επιπλέον διδακτέα ύλη των Σχολών Ορειβασίας Μέσου Επιπέδου και Βοηθών Εκπαιδευτών Αναρρίχησης Βράχου της ΕΟΟΑ ως εξής:
 1. Σύντομη επανάληψη όλης της επιπλέον διδακτέας ύλης των Σχολών Ορειβασίας Μέσου Επιπέδου και Βοηθών Εκπαιδευτών Αναρρίχησης Βράχου της ΕΟΟΑ.
 2. Εμβάθυνση στην ανωτέρω ύλη, όπου απαιτείται σύμφωνα με τους στόχους της παρούσας σχολής.
 3. Διεύρυνση της ανωτέρω ύλης, όπου απαιτείται σύμφωνα με τους στόχους της παρούσας σχολής.
- B. Επιπλέον θεωρητική εκπαίδευση:
 1. Διαχείριση σχοινοσυντροφιάς υπό την καθοδήγηση του Εκπαιδευτή.
 2. Οργανωμένη διάσωση σε πεδίο χιονιού - πάγου - μικτού πεδίου.
 3. Αναρρίχηση διαδρομών με σοβαρή εμπλοκή.
- Γ. Επιπλέον πρακτική εκπαίδευση:
 1. Διδασκαλία της διδακτέας ύλης των σχολών ορειβασίας αρχαρίων και μέσου επιπέδου.
 2. Διαχείριση σχοινοσυντροφιάς υπό την καθοδήγηση του Εκπαιδευτή.
 3. Αναγκαστική διανυκτέρευση σε πεδίο χιονιού.
 4. Πρώτες βοήθειες στην ορειβασία.
 5. Οργανωμένη διάσωση σε πεδίο χιονιού – πάγου – μικτού πεδίου.
 6. Τεχνική κοντού σχοινού (short rope) σε πεδίο χιονιού – πάγου – μικτού πεδίου.
 7. Αναρρίχηση διαδρομών με σοβαρή εμπλοκή.

Πρόγραμμα

Η σχολή περιλαμβάνει τουλάχιστον τις παρακάτω εκδηλώσεις:

1. Εκδηλώσεις γνωριμίας και απολογισμού.
2. Θεωρητική εκπαίδευση διάρκειας τουλάχιστον 22 ωρών.
3. Εξετάσεις και πρακτική εκπαίδευση διάρκειας τουλάχιστον 8 ημερών σε πεδίο χιονιού – πάγου – μικτού πεδίου.

Χρονικό εύρος πραγματοποίησης της σχολής:

1. 14 εβδομάδες το μέγιστο.
2. Σε κάθε περίπτωση οι μέγιστες συνεχόμενες ημέρες εκπαίδευσης μπορούν να είναι 5 και οι ελάχιστες ενδιάμεσες 5.

Παράταση χρονικού εύρους πραγματοποίησης σχολής: κατόπιν αιτιολόγησης στην ΕΟΟΑ.

Μέγιστος αριθμός συμμετεχόντων

15 συμμετέχοντες.

Τόπος Διεξαγωγής

Σε οργανωμένο πεδίο αναρρίχησης βράχου, σε πεδίο αναρρίχησης βράχου στο αλπικό πεδίο, στο μικτό πεδίο.

Προϋποθέσεις συμμετοχής

Οι συμμετέχοντες:

1. Έχουν καλή υγεία βεβαιωμένη από ιατρό.
2. Είναι μέλη σωματείου ΕΟΟΑ.
3. Έχουν καλή φυσική κατάσταση.
4. Έχουν αποφοιτήσει επιτυχώς από Σχολή Ορειβασίας Μέσου Επιπέδου και Σχολή Βοηθών Εκπαιδευτών Αναρρίχησης Βράχου της ΕΟΟΑ.
5. Επιτυγχάνουν στις εξετάσεις εισαγωγής που αφορούν σε:
 - i. Γραπτή εξέταση τουλάχιστον 20 ερωτήσεων πολλαπλών επιλογών στη διδακτέα ύλη των Σχολών Ορειβασίας Αρχαρίων και Ορειβασίας Μέσου Επιπέδου με ελάχιστο ποσοστό επιτυχίας 75%.
 - ii. Εξέταση με αναρριχητικά υποδήματα σε διαδρομές αθλητικής αναρρίχησης βράχου δυσκολίας 6b french ελεύθερα, με δικαίωμα δεύτερης προσπάθειας σε διαφορετική διαδρομή.
 - iii. Εξέταση με ορειβατικά υποδήματα, σακίδιο πλάτης βάρους 3 Kg και πλήρη αναρριχητικό εξοπλισμό (καρύδια, φρεντς κλπ) σε διαδρομές αναρρίχησης βράχου περιπέτειας δυσκολίας IV+ UIAA ελεύθερα, με δικαίωμα δεύτερης προσπάθειας σε διαφορετική διαδρομή.
 - iv. Μια τουλάχιστον εξέταση αναρρίχησης σε χιόνι με κλίση 60 μοιρών.
 - v. Μια τουλάχιστον εξέταση αναρρίχησης dry tooling σε διαδρομή αθλητικής αναρρίχησης μιας σχοινιάς δυσκολίας M3.
 - vi. Εξέταση στους χειρισμούς με τα σχοινιά και στα ρελέ.
 - vii. Εξέταση στις τεχνικές χιονιού-πάγου.
 - viii. Εξέταση στις τεχνικές πιολέ-κραμπόν.

- ix. Εξέταση στον προσανατολισμό.
 - x. Εξέταση στην ύλη των προηγούμενων σχολών.
6. Έχουν πραγματοποιήσει αναρριχητικές διαδρομές οι οποίες περιλαμβάνουν:
- i. Τουλάχιστον 10 διαδρομές αναρρίχησης βράχου περιπέτειας κατά ελάχιστο V UIAA πάνω από 150 m.
 - ii. Τουλάχιστον 10 διαδρομές αναρρίχησης βράχου περιπέτειας κατά ελάχιστο VI UIAA πάνω από 150 m.
 - iii. Τουλάχιστον 10 διαδρομές αναρρίχησης βράχου περιπέτειας στο αλπικό πεδίο κατά ελάχιστο V- UIAA πάνω από 150 m.
 - iv. Τουλάχιστον 10 διαδρομές μικτές κατά ελάχιστο M3 πάνω από 120 m.
 - v. Τουλάχιστον 5 διαδρομές χιονιού πάγου κατά ελάχιστο 60 μοίρες πάνω από 200 m.

Οι ανωτέρω διαδρομές έχουν πραγματοποιηθεί τα τελευταία 10 έτη. Τουλάχιστον 30% των διαδρομών από κάθε κατηγορία έχει πραγματοποιηθεί τα τελευταία 3 έτη.

Αξιολόγηση

Η αξιολόγηση των εκπαιδευομένων αφορά σε όλη τη διδακτέα ύλη. Οι τρόποι αξιολόγησης είναι οι πιο κάτω:

1. Συνεχής αξιολόγηση από την αρχή έως το τέλος της σχολής από τον Υπεύθυνο Εκπαιδευτή με τη συνεργασία των υπόλοιπων εκπαιδευτών. Ποσοστό επί της συνολικής βαθμολογίας: 60%.
2. Τελικές γραπτές εξετάσεις γνώσεων. Ποσοστό επί της συνολικής βαθμολογίας: 10%.
3. Τελικές πρακτικές εξετάσεις δεξιοτήτων. Ποσοστό επί της συνολικής βαθμολογίας: 10%.
4. Τελική γραπτή εργασία και παρουσίασή της. Ποσοστό επί της συνολικής βαθμολογίας: 10%.
5. Τελική εξέταση μικροδιδασκαλίας: Ποσοστό επί της συνολικής βαθμολογίας: 10%

Ελάχιστη βαθμολογία επιτυχίας για κάθε έναν από τους παραπάνω τρόπους αξιολόγησης: 50%.

Ελάχιστη συνολική βαθμολογία επιτυχίας: 75%.

Εκπαιδευτές/Βοηθοί Εκπαιδευτές

Στη Σχολή Βοηθών Εκπαιδευτών Ορειβασίας της ΕΟΟΑ εκπαιδεύουν Οδηγοί Βουνού της ΕΟΟΑ και Εκπαιδευτές Ορειβασίας της ΕΟΟΑ. Τη Σχολή Βοηθών Εκπαιδευτών Ορειβασίας της ΕΟΟΑ οργανώνουν και διευθύνουν ως Υπεύθυνοι Εκπαιδευτές οι ανωτέρω εκπαιδευτές οι οποίοι, επιπροσθέτως, έχουν εκπαιδευτική δράση, κατατεθειμένη στην ΕΟΟΑ, τα τελευταία 15 έτη, τουλάχιστον 15 ημερών σε Σχολές Βοηθών ή/και Εκπαιδευτών της ΕΟΟΑ. Οι εκπαιδευτές έχουν φυσική κατάσταση και ικανότητα επαρκή για το διδακτικό αντικείμενο που καλούνται να διδάξουν.

Δικαιολογητικά

Βλέπε άρθρο Ε9.

Πιστοποίηση

Στους απόφοιτους η ΕΟΟΑ χορηγεί δίπλωμα επιτυχούς παρακολούθησης η οποία πιστοποιεί τις δεξιότητές τους στα αντικείμενα που διδάχθηκαν (βλέπε Παράρτημα VI).

ΑΡΘΡΟ Ε3 - Σχολή Βοηθών Εκπαιδευτών Ορειβατικού Σκι

Σκοπός

Βασικός σκοπός της σχολής είναι να αποκτήσουν οι συμμετέχοντες όλες τις απαραίτητες γνώσεις και ικανότητες, ώστε να είναι ικανοί υπό την καθοδήγηση Εκπαιδευτή να εκπαιδεύσουν στις σχολές ορειβατικού σκι της ΕΟΟΑ.

Στόχοι

Οι στόχοι της σχολής είναι οι συμμετέχοντες:

1. Να γνωρίζουν όλη την ύλη των Σχολών Ορειβατικού Σκι Αρχαρίων, Μέσου Επιπέδου και Βοηθών Εκπαιδευτών.
2. Να είναι ικανοί να εφαρμόζουν με άνεση τις τεχνικές ορειβατικού σκι των ανωτέρω σχολών.
3. Να είναι ικανοί να διδάσκουν την ύλη των ανωτέρω σχολών υπό την καθοδήγηση εκπαιδευτή.
4. Να αναπτύξουν περαιτέρω την ορειβατική τους συνείδηση και ηθική, να θέλουν να μεταδώσουν την ορειβατική γνώση και εμπειρία τους και να θέλουν να δημιουργήσουν νέους ορειβάτες που θα ασχοληθούν με το ορειβατικό σκι.

Φάση Α (Εκπαίδευση, αναρρίχηση και ορειβασία)

Διδακτέα ύλη

A. Όλη η επιπλέον διδακτέα ύλη της Σχολής Ορειβατικού Σκι Μέσου Επιπέδου της ΕΟΟΑ που αφορά στην αναρρίχηση και στην ορειβασία ως εξής:

1. Σύντομη επανάληψη όλης της επιπλέον διδακτέας ύλης της Σχολής Ορειβατικού Σκι Μέσου Επιπέδου της ΕΟΟΑ που αφορά στην αναρρίχηση και στην ορειβασία.
2. Εμβάθυνση στην ανωτέρω ύλη, όπου απαιτείται σύμφωνα με τους στόχους της παρούσας σχολής.
3. Διεύρυνση της ανωτέρω ύλης, όπου απαιτείται σύμφωνα με τους στόχους της παρούσας σχολής.

B. Επιπλέον θεωρητική εκπαίδευση:

1. Βασικές αρχές εκπαίδευσης ενηλίκων:
 - i. Βασικές έννοιες στην εκπαίδευση ενηλίκων, χαρακτηριστικά ενηλίκων εκπαιδευόμενων.
 - ii. Εμπόδια στη μάθηση των ενηλίκων, προϋποθέσεις αποδοτικής εκπαίδευσης ενηλίκων.
 - iii. Η ομάδα και η επικοινωνία στην εκπαίδευση ενηλίκων.
 - iv. Εκπαιδευτικές τεχνικές κατάλληλες για την εκπαίδευση ενηλίκων.
 - v. Εκπαιδευτικό υλικό, μέσα και χώρος κατάλληλα για την εκπαίδευση ενηλίκων.
 - vi. Απαραίτητες γνώσεις, ικανότητες και στάσεις εκπαιδευτή

1. 14 εβδομάδες το μέγιστο.
2. Σε κάθε περίπτωση οι μέγιστες συνεχόμενες ημέρες εκπαίδευσης μπορούν να είναι 5 και οι ελάχιστες ενδιάμεσες 5.

Παράταση χρονικού εύρους πραγματοποίησης φάσης Α: κατόπιν αιτιολόγησης στην ΕΟΟΑ.

Φάση Β (Ορειβατικό σκι)

Διδακτέα ύλη

Α. Όλη η επιπλέον διδακτέα ύλη της Σχολής Ορειβατικού Σκι Μέσου Επιπέδου της ΕΟΟΑ που αφορά στο ορειβατικό σκι ως εξής:

1. Σύντομη επανάληψη όλης της επιπλέον διδακτέας ύλης της Σχολής Ορειβατικού Σκι Μέσου Επιπέδου της ΕΟΟΑ που αφορά στο ορειβατικό σκι.
2. Εμβάθυνση στην ανωτέρω ύλη, όπου απαιτείται σύμφωνα με τους στόχους της παρούσας σχολής.
3. Διεύρυνση της ανωτέρω ύλης, όπου απαιτείται σύμφωνα με τους στόχους της παρούσας σχολής.

Β. Επιπλέον θεωρητική εκπαίδευση

Καμία.

Γ. Επιπλέον πρακτική εκπαίδευση (με σκι):

1. Διδασκαλία της διδακτέας ύλης των σχολών ορειβατικού σκι αρχαρίων και μέσου επιπέδου που αφορά στο ορειβατικό σκι.
2. Διδασκαλία των τεχνικών κατάβασης σε όλες τις ποιότητες χιονιού.
3. Διαχείριση σχοινοσυντροφιάς υπό την καθοδήγηση του Εκπαιδευτή.
4. Κατασκευή καταλύματος ανάγκης σε πεδίο χιονιού.
5. Οργανωμένη διάσωση στην ορθοπλαγιά.
6. Χρήση φτυαριού, ράβδου και συσκευής ανευρέσεως θυμάτων χιονοστιβάδας με τουλάχιστον 4 θύματα.
7. Διάσχιση διαδρομών ορειβατικού σκι με σοβαρή εμπλοκή.

Πρόγραμμα

Η φάση Β περιλαμβάνει τουλάχιστον τις παρακάτω εκδηλώσεις:

1. Εκδηλώσεις γνωριμίας και απολογισμού.
2. Θεωρητική εκπαίδευση τουλάχιστον 22 ωρών.
3. Εξετάσεις και πρακτική εκπαίδευση διάρκειας τουλάχιστον 7 ημερών σε ορειβατικό σκι που περιλαμβάνει και αναρριχήσεις χιονιού - πάγου - μικτού πεδίου με τα πέδιλα στο σακίδιο.

Χρονικό εύρος πραγματοποίησης της φάσης Β:

1. 8 εβδομάδες το μέγιστο.
2. Σε κάθε περίπτωση οι μέγιστες συνεχόμενες ημέρες εκπαίδευσης

μπορούν να είναι 5 και οι ελάχιστες ενδιάμεσες 5.

Παράταση χρονικού εύρους πραγματοποίησης φάσης B: κατόπιν αιτιολόγησης στην ΕΟΟΑ.

Φάσεις A και B:

Μέγιστος αριθμός συμμετεχόντων

15 συμμετέχοντες.

Τόπος Διεξαγωγής

Σε κατάλληλο αλπικό πεδίο από Δεκέμβριο έως και Μάιο.

Προϋποθέσεις συμμετοχής

Οι συμμετέχοντες:

1. Έχουν καλή υγεία βεβαιωμένη από ιατρό.
2. Είναι μέλη σωματείου ΕΟΟΑ.
3. Έχουν καλή φυσική κατάσταση.
4. Για τη Φάση A: έχουν αποφοιτήσει επιτυχώς από Σχολή Ορειβατικού Σκι Μέσου Επιπέδου της ΕΟΟΑ.
5. Για τη Φάση B:
 - i. Έχουν περατώσει επιτυχώς τη Φάση A της τρέχουσας Σχολής Βοηθών Εκπαιδευτών Ορειβατικού Σκι της ΕΟΟΑ, ή εναλλακτικά
 - ii. Έχουν αποφοιτήσει επιτυχώς από Σχολή Βοηθών Εκπαιδευτών Ορειβασίας της ΕΟΟΑ και έχουν τη δράση στο ορειβατικό σκι που είναι προαπαιτούμενη στις Σχολές Ορειβατικού Σκι Μέσου Επιπέδου και Βοηθών Εκπαιδευτών Ορειβατικού Σκι.
6. Επιτυγχάνουν στις εξετάσεις εισαγωγής που αφορούν σε:
 - i. Γραπτή εξέταση τουλάχιστον 20 ερωτήσεων πολλαπλών επιλογών στη διδακτέα ύλη των Σχολών Ορειβατικού Σκι αρχαρίων και ορειβατικού σκι μέσου επιπέδου με ελάχιστο ποσοστό επιτυχίας 75%.
 - ii. Ορειβατικό σκι:
 - a. Τεχνικά άρτια κατάβαση μαύρης πίστας σε χιονοδρομικό κέντρο με ορειβατικά σκι.
 - b. Τεχνικά άρτια κατάβαση με ελεγχόμενες στροφές μικρής και μεγάλης καμπυλότητας, σε πλαγιά εκτός πίστας κλίσης περίπου 25 μοιρών, με ορειβατικά σκι, με σακίδιο στην πλάτη βάρους 6 Kg.
 - c. Τεχνικά άρτια ανάβαση με ορειβατικά σκι σε πλαγιά κλίσης περίπου 25 μοιρών με σακίδιο στην πλάτη βάρους 6 Kg.
 - iii. Τεχνικά άρτια χρήση συσκευών ανίχνευσης θύματος χιονοστιβάδας προσεγγίζοντας το θύμα με ορειβατικά σκι.
 - iv. Φυσική κατάσταση: ανάβαση και κατάβαση 400 m υψομετρικής διαφοράς σε 1 ώρα.
 - v. Ορειβασία - αναρρίχηση:
 - a. Εξέταση στον προσανατολισμό.
 - b. Μια τουλάχιστον εξέταση αναρρίχησης σε πάγο ή χιόνι με κλίση 50 μοιρών.

- c. Μια τουλάχιστον εξέταση αναρρίχησης σε μικτό πεδίο με μπότες ορειβατικού σκι δυσκολίας M1+.
 - d. Εξέταση στους χειρισμούς με τα σχοινιά και στα ρελέ.
 - e. Εξέταση στις τεχνικές χιονιού-πάγου.
 - f. Εξέταση στις τεχνικές πιολέ-κραμπόν.
 - vi. Συνδυαστική χρήση τεχνικών ορειβατικού σκι και αναρρίχησης χιονιού – πάγου – μικτού πεδίου.
7. Έχουν δράση η οποία να περιλαμβάνει:
- i. 5 αναβάσεις – καταβάσεις με ορειβατικά σκι συνολικής υψομετρικής διαφοράς 800 m τουλάχιστον έκαστη, σε κορφές 5 διαφορετικών βουνών.
 - ii. 2 ολόήμερες διασχίσεις με ορειβατικά σκι.
 - iii. 1 πολυήμερη διάσχιση με ορειβατικά σκι με διανυκτέρευση στο αλπικό πεδίο εκτός καταφυγίου.
 - iv. Τουλάχιστον 5 καταβάσεις με ορειβατικά σκι σε λούκια κλίσης περίπου 30 μοιρών και υψομετρικής διαφοράς 150 m τουλάχιστον.
 - v. Τουλάχιστον 10 διαδρομές χιονιού-πάγου κατά ελάχιστο 55 μοίρες.
 - vi. Τουλάχιστον 5 διαδρομές αναρρίχησης χιονιού – πάγου – μικτού πεδίου ελάχιστης δυσκολίας M2 και κλίσης 55 μοιρών πάνω από 120 m.

Οι ανωτέρω διαδρομές και διασχίσεις έχουν πραγματοποιηθεί τα τελευταία 10 έτη. Τουλάχιστον 30% των διαδρομών από κάθε κατηγορία έχει πραγματοποιηθεί τα τελευταία 3 έτη.

Εκπαιδευτές/Βοηθοί Εκπαιδευτές

Στη Σχολή Βοηθών Εκπαιδευτών Ορειβατικού Σκι της ΕΟΟΑ εκπαιδεύουν Οδηγοί Βουνού της ΕΟΟΑ που έχουν λάβει την κατάλληλη εκπαίδευση στο ορειβατικό σκι, Εκπαιδευτές και Βοηθοί Εκπαιδευτές Ορειβατικού Σκι της ΕΟΟΑ και οι Εκπαιδευτές Ορειβασίας της ΕΟΟΑ που αποφοίτησαν επιτυχώς από τις Σχολές Εκπαιδευτών Ορειβασίας της ΕΟΟΑ τα έτη 2005 και 2008. Τη Σχολή Βοηθών Εκπαιδευτών Ορειβατικού Σκι οργανώνουν και διευθύνουν ως Υπεύθυνοι Εκπαιδευτές οι ανωτέρω εκπαιδευτές οι οποίοι, επιπροσθέτως, έχουν εκπαιδευτική δράση, κατατεθειμένη στην ΕΟΟΑ, τα τελευταία 15 έτη, τουλάχιστον 15 ημερών σε Σχολές Βοηθών ή/και Εκπαιδευτών της ΕΟΟΑ. Οι εκπαιδευτές έχουν φυσική κατάσταση και ικανότητα επαρκή για το διδακτικό αντικείμενο που καλούνται να διδάξουν.

Αξιολόγηση

Η αξιολόγηση των εκπαιδευομένων αφορά σε όλη τη διδακτέα ύλη. Οι τρόποι αξιολόγησης είναι οι πιο κάτω:

1. Συνεχής αξιολόγηση από την αρχή έως το τέλος της σχολής από τον Υπεύθυνο Εκπαιδευτή με τη συνεργασία των υπόλοιπων εκπαιδευτών. Ποσοστό επί της συνολικής βαθμολογίας: 60%.
2. Τελικές γραπτές εξετάσεις γνώσεων. Ποσοστό επί της συνολικής βαθμολογίας: 10%.
3. Τελικές πρακτικές εξετάσεις δεξιοτήτων. Ποσοστό επί της συνολικής βαθμολογίας: 10%.

4. Τελική γραπτή εργασία και παρουσίασή της. Ποσοστό επί της συνολικής βαθμολογίας: 10%.
5. Τελική εξέταση μικροδιδασκαλίας: Ποσοστό επί της συνολικής βαθμολογίας: 10%

Ελάχιστη βαθμολογία επιτυχίας για κάθε έναν από τους παραπάνω τρόπους αξιολόγησης: 50%.

Ελάχιστη συνολική βαθμολογία επιτυχίας: 75%.

Δικαιολογητικά

Βλέπε άρθρο Ε9.

Πιστοποίηση

Στους απόφοιτους η ΕΟΟΑ χορηγεί δίπλωμα επιτυχούς παρακολούθησης η οποία πιστοποιεί τις δεξιότητές τους στα αντικείμενα που διδάχθηκαν (βλέπε Παράρτημα VI).

ΑΡΘΡΟ Ε4 - Σχολή Εκπαιδευτών Αναρρίχησης Βράχου

Σκοπός

Σκοπός της σχολής είναι να αποκτήσουν οι συμμετέχοντες όλες τις απαραίτητες γνώσεις και ικανότητες, ώστε να είναι ικανοί να εκπαιδεύσουν, στις σχολές αναρρίχησης βράχου της ΕΟΟΑ καθώς και να οργανώσουν και διευθύνουν τις ανωτέρω σχολές.

Στόχοι

Οι στόχοι της σχολής είναι οι συμμετέχοντες:

1. Να γνωρίζουν όλη την ύλη των Σχολών Αναρρίχησης Βράχου Αρχαρίων, Μέσου Επιπέδου, Βοηθών Εκπαιδευτών και Εκπαιδευτών.
2. Να είναι ικανοί να εφαρμόζουν με άνεση τις τεχνικές αναρρίχησης βράχου των ανωτέρω σχολών.
3. Να είναι ικανοί να διδάσκουν την ύλη των ανωτέρω σχολών.
4. Να είναι ικανοί να οργανώνουν και να διευθύνουν τις ανωτέρω σχολές.
5. Να αναπτύξουν περαιτέρω την ορειβατική τους συνείδηση και ηθική, να θέλουν να μεταδώσουν την ορειβατική γνώση και εμπειρία τους και να θέλουν να δημιουργήσουν νέους αναρριχητές.

Διδακτέα ύλη

- A. Όλη η επιπλέον διδακτέα ύλη της Σχολής Βοηθών Εκπαιδευτών Αναρρίχησης Βράχου της ΕΟΟΑ ως εξής:
1. Σύντομη επανάληψη όλης της επιπλέον διδακτέας ύλης της Σχολής Βοηθών Εκπαιδευτών Αναρρίχησης Βράχου της ΕΟΟΑ.
 2. Εμβάθυνση στην ανωτέρω ύλη, όπου απαιτείται σύμφωνα με τους στόχους της παρούσας σχολής.
 3. Διεύρυνση της ανωτέρω ύλης, όπου απαιτείται σύμφωνα με τους στόχους της παρούσας σχολής.
- B. Επιπλέον θεωρητική εκπαίδευση:
1. Οργάνωση και διεύθυνση Σχολών Αναρρίχησης Βράχου Αρχαρίων. Μέσου Επιπέδου, Βοηθών Εκπαιδευτών και Εκπαιδευτών.
 2. Οργάνωση και διεύθυνση διάνοιξης και συντήρησης αναρριχητικών διαδρομών και πεδίων.
 3. Οργάνωση και διεύθυνση αναρριχητικών εκπαιδευτικών αποστολών.
 4. Οργάνωση και διεύθυνση οργανωμένης διάσωσης στην ορθοπλαγιά.
- Γ. Επιπλέον πρακτική εκπαίδευση:
1. Διδασκαλία της διδακτέας ύλης της Σχολής Βοηθών Εκπαιδευτών Αναρρίχησης Βράχου.
 2. Οργάνωση και διεύθυνση Σχολών Αναρρίχησης Βράχου Αρχαρίων, Μέσου Επιπέδου, Βοηθών Εκπαιδευτών και Εκπαιδευτών.
 3. Οργάνωση και διεύθυνση διάνοιξης και συντήρησης αναρριχητικών διαδρομών και πεδίων.
 4. Οργάνωση και διεύθυνση οργανωμένης διάσωσης στην ορθοπλαγιά.

Πρόγραμμα

Η σχολή περιλαμβάνει τουλάχιστον τις παρακάτω εκδηλώσεις:

1. Εκδηλώσεις γνωριμίας και απολογισμού.
2. Θεωρητική εκπαίδευση διάρκειας τουλάχιστον 40 ωρών.
3. Εξετάσεις και πρακτική εκπαίδευση διάρκειας τουλάχιστον 9 ημερών.

Χρονικό εύρος πραγματοποίησης της σχολής:

1. 6 μήνες το μέγιστο.
2. Σε κάθε περίπτωση οι μέγιστες συνεχόμενες ημέρες εκπαίδευσης μπορούν να είναι 5 και οι ελάχιστες ενδιάμεσες 5.

Παράταση χρονικού εύρους πραγματοποίησης σχολής: κατόπιν αιτιολόγησης στην ΕΟΟΑ.

Μέγιστος αριθμός συμμετεχόντων

15 συμμετέχοντες.

Τόπος Διεξαγωγής

Σε κατάλληλο πεδίο βράχου.

Προϋποθέσεις συμμετοχής

Οι συμμετέχοντες:

1. Έχουν καλή υγεία βεβαιωμένη από ιατρό.
2. Είναι μέλη σωματείου ΕΟΟΑ.
3. Έχουν καλή φυσική κατάσταση.
4. Έχουν αποφοιτήσει επιτυχώς από Βοηθών Εκπαιδευτών Αναρρίχησης Βράχου της ΕΟΟΑ.
5. Επιτυγχάνουν στις εξετάσεις εισαγωγής που αφορούν σε:
 - i. Γραπτή εξέταση τουλάχιστον 20 ερωτήσεων πολλαπλών επιλογών στη διδακτέα ύλη των Σχολών Αναρρίχησης Βράχου Αρχαρίων και Αναρρίχησης Βράχου Μέσου Επιπέδου και Βοηθών Εκπαιδευτών Αναρρίχησης Βράχου με ελάχιστο ποσοστό επιτυχίας 75%.
 - ii. Εξέταση με αναρριχητικά υποδήματα σε διαδρομές αθλητικής αναρρίχησης βράχου δυσκολίας 6b+ french ελεύθερα, με δικαίωμα δεύτερης προσπάθειας σε διαφορετική διαδρομή.
 - iii. Εξέταση με αναρριχητικά υποδήματα, σακίδιο πλάτης βάρους 3 Kg και πλήρη αναρριχητικό εξοπλισμό (καρύδια, φρεντζ, καρφιά κλπ) σε διαδρομές αναρρίχησης βράχου περιπέτειας δυσκολίας VI- UIAA ελεύθερα, με δικαίωμα δεύτερης προσπάθειας σε διαφορετική διαδρομή.
 - iv. Εξέταση σε χειρισμούς.
 - v. Εξέταση στην ύλη των προηγούμενων σχολών.
6. Έχουν αναρριχητική δράση (που έχει πραγματοποιηθεί μετά τη Σχολή Βοηθών Εκπαιδευτών Αναρρίχησης Βράχου, κατά τα τελευταία 5 έτη και σε τουλάχιστον 3 διαφορετικά πεδία), αναρριχητικών διαδρομών, η οποία να περιλαμβάνει:

- i. Τουλάχιστον 5 διαδρομές αθλητικής αναρρίχησης βράχου, τουλάχιστον 7a french πάνω από 20 m.
 - ii. Τουλάχιστον 5 διαδρομές αναρρίχησης βράχου περιπέτειας ελάχιστης δυσκολίας VII UIAA, αναπτύγματος άνω των 120 m.
 - iii. Τουλάχιστον 3 διαδρομές σοβαρής εμπλοκής από 2 διαφορετικά πεδία.
7. Έχουν εκπαιδευτική δράση, κατατεθειμένη στην ΕΟΟΑ μέσω των σωματείων στις σχολές των οποίων έχουν διδάξει, τα τελευταία 7 έτη, τουλάχιστον 20 ημερών σε Σχολές Αναρρίχησης Βράχου Αρχαρίων και 15 ημερών σε Σχολές Αναρρίχησης Βράχου Μέσου Επιπέδου.

Αξιολόγηση

Η αξιολόγηση των εκπαιδευομένων αφορά σε όλη τη διδακτέα ύλη. Οι τρόποι αξιολόγησης είναι οι πιο κάτω:

1. Συνεχής αξιολόγηση από την αρχή έως το τέλος της σχολής από τον Υπεύθυνο Εκπαιδευτή με τη συνεργασία των υπόλοιπων εκπαιδευτών. Ποσοστό επί της συνολικής βαθμολογίας: 60%.
2. Τελικές γραπτές εξετάσεις γνώσεων. Ποσοστό επί της συνολικής βαθμολογίας: 10%.
3. Τελικές πρακτικές εξετάσεις δεξιοτήτων. Ποσοστό επί της συνολικής βαθμολογίας: 10%.
4. Τελική γραπτή εργασία και παρουσίασή της. Ποσοστό επί της συνολικής βαθμολογίας: 10%.
5. Τελική εξέταση μικροδιδασκαλίας: Ποσοστό επί της συνολικής βαθμολογίας: 10%

Ελάχιστη βαθμολογία επιτυχίας για κάθε έναν από τους παραπάνω τρόπους αξιολόγησης: 50%.

Ελάχιστη συνολική βαθμολογία επιτυχίας: 75%.

Εκπαιδευτές

Στη Σχολή Εκπαιδευτών Αναρρίχησης Βράχου της ΕΟΟΑ διδάσκουν Οδηγοί Βουνού της ΕΟΟΑ, Εκπαιδευτές Ορειβασίας της ΕΟΟΑ και Εκπαιδευτές Αναρρίχησης Βράχου της ΕΟΟΑ που έχουν εκπαιδευτική δράση, κατατεθειμένη στην ΕΟΟΑ, τα τελευταία 15 έτη, τουλάχιστον 15 ημερών σε Σχολές Βοηθών ή/και Εκπαιδευτών της ΕΟΟΑ. Τη Σχολή Εκπαιδευτών Αναρρίχησης Βράχου οργανώνουν και διευθύνουν ως Υπεύθυνοι Εκπαιδευτές οι ανωτέρω εκπαιδευτές οι οποίοι, επιπροσθέτως, έχουν εκπαιδευτική δράση, κατατεθειμένη στην ΕΟΟΑ, τα τελευταία 15 έτη, τουλάχιστον 15 ημερών σε Σχολές Βοηθών ή/και Εκπαιδευτών της ΕΟΟΑ. Οι εκπαιδευτές έχουν φυσική κατάσταση και ικανότητα επαρκή για το διδακτικό αντικείμενο που καλούνται να διδάξουν.

Δικαιολογητικά

Βλέπε άρθρο Ε9.

Πιστοποίηση

Στους απόφοιτους η ΕΟΟΑ χορηγεί δίπλωμα επιτυχούς παρακολούθησης η

οποία πιστοποιεί τις δεξιότητές τους στα αντικείμενα που διδάχθηκαν (βλέπε Παράρτημα VI).

ΑΡΘΡΟ Ε5 - Σχολή Εκπαιδευτών Ορειβασίας

Σκοπός

Σκοπός της σχολής είναι να αποκτήσουν οι συμμετέχοντες όλες τις απαραίτητες γνώσεις και ικανότητες, ώστε να είναι ικανοί να εκπαιδεύσουν, στις σχολές ορειβασίας της ΕΟΟΑ καθώς και να οργανώσουν και διευθύνουν τις ανωτέρω σχολές.

Στόχοι

Οι στόχοι της σχολής είναι οι συμμετέχοντες:

1. Να γνωρίζουν όλη την ύλη των Σχολών Ορειβασίας Αρχαρίων, Μέσου Επιπέδου, Βοηθών Εκπαιδευτών και Εκπαιδευτών.
2. Να είναι ικανοί να εφαρμόζουν με άνεση τις τεχνικές ορειβασίας των ανωτέρω σχολών.
3. Να είναι ικανοί να διδάσκουν την ύλη των ανωτέρω σχολών.
4. Να είναι ικανοί να οργανώνουν και να διευθύνουν τις ανωτέρω σχολές.
5. Να αναπτύξουν περαιτέρω την ορειβατική τους συνείδηση και ηθική, να θέλουν να μεταδώσουν την ορειβατική γνώση και εμπειρία τους και να θέλουν να δημιουργήσουν νέους ορειβάτες.

Διδακτέα ύλη

- A. Όλη η επιπλέον διδακτέα ύλη της Σχολής Βοηθών Εκπαιδευτών Ορειβασίας της ΕΟΟΑ ως εξής:
1. Σύντομη επανάληψη όλης της επιπλέον διδακτέας ύλης της Σχολής Βοηθών Εκπαιδευτών Ορειβασίας της ΕΟΟΑ.
 2. Εμβάθυνση στην ανωτέρω ύλη, όπου απαιτείται σύμφωνα με τους στόχους της παρούσας σχολής.
 3. Διεύρυνση της ανωτέρω ύλης, όπου απαιτείται σύμφωνα με τους στόχους της παρούσας σχολής.
- B. Επιπλέον θεωρητική εκπαίδευση:
1. Οργάνωση και διεύθυνση Σχολών Ορειβασίας Αρχαρίων, Μέσου Επιπέδου, Βοηθών Εκπαιδευτών και Εκπαιδευτών.
 2. Οργάνωση και διεύθυνση διάνοιξης και συντήρησης ορειβατικών μονοπατιών.
 3. Οργάνωση και διεύθυνση ορειβατικών εκπαιδευτικών αποστολών.
 4. Παγετώνες (περιβάλλον, κίνηση, ασφάλιση, διάσωση).
 5. Οργάνωση και διεύθυνση οργανωμένης διάσωσης σε χιονισμένη ορθοπλαγιά, θυμάτων χιονοστιβάδας και πτώσης σε ρήγμα παγετώνα.
- Γ. Επιπλέον πρακτική εκπαίδευση:
1. Διδασκαλία της διδακτέας ύλης της Σχολής Βοηθών Εκπαιδευτών Ορειβασίας.
 2. Οργάνωση και διεύθυνση Σχολών Ορειβασίας Αρχαρίων, Μέσου Επιπέδου, Βοηθών Εκπαιδευτών και Εκπαιδευτών.
 3. Οργάνωση και διεύθυνση διάνοιξης και συντήρησης ορειβατικών

- μονοπατιών.
4. Παγετώνες (περιβάλλον, κίνηση, ασφάλιση, διάσωση).
 5. Οργάνωση και διεύθυνση οργανωμένης διάσωσης σε χιονισμένη ορθοπλαγιά, θυμάτων χιονοστιβάδας και πτώσης σε ρήγμα παγετώνα.
 6. Αναρρίχηση διαδρομών χιονιού - πάγου - μικτού πεδίου σε υψόμετρο άνω των 3000 m.

Πρόγραμμα

Η σχολή περιλαμβάνει τουλάχιστον τις παρακάτω εκδηλώσεις:

1. Εκδηλώσεις γνωριμίας και απολογισμού.
2. Θεωρητική εκπαίδευση διάρκειας τουλάχιστον 22 ωρών.
3. Εξετάσεις και πρακτική εκπαίδευση διάρκειας τουλάχιστον 12 ημερών.

Χρονικό εύρος πραγματοποίησης της σχολής:

1. 12 μήνες το μέγιστο.
2. Σε κάθε περίπτωση οι μέγιστες συνεχόμενες ημέρες εκπαίδευσης μπορούν να είναι 5. Εξαίρεση αποτελεί η εκπαίδευση εκτός Ελλάδας.

Παράταση χρονικού εύρους πραγματοποίησης σχολής: κατόπιν αιτιολόγησης στην ΕΟΟΑ.

Μέγιστος αριθμός συμμετεχόντων

15 συμμετέχοντες.

Τόπος Διεξαγωγής

Σε κατάλληλα πεδία.

Προϋποθέσεις συμμετοχής

Οι συμμετέχοντες:

1. Έχουν καλή υγεία βεβαιωμένη από ιατρό.
2. Είναι μέλη σωματείου ΕΟΟΑ.
3. Έχουν καλή φυσική κατάσταση.
4. Έχουν αποφοιτήσει επιτυχώς από Σχολή Βοηθών Εκπαιδευτών Ορειβασίας και Εκπαιδευτών Αναρρίχησης Βράχου της ΕΟΟΑ.
5. Επιτυγχάνουν στις εξετάσεις εισαγωγής που αφορούν σε:
 - i. Γραπτή εξέταση τουλάχιστον 20 ερωτήσεων πολλαπλών επιλογών στη διδακτέα ύλη των Σχολών Ορειβασίας Αρχαρίων, Ορειβασίας Μέσου Επιπέδου και Βοηθών Εκπαιδευτών Ορειβασίας με ελάχιστο ποσοστό επιτυχίας 75%.
 - ii. Γραπτή εξέταση στη χρήση βασικών γνώσεων αγγλικής γλώσσας.
 - iii. Εξέταση με ορειβατικά υποδήματα (μπότες αναρρίχησης χιονιού – πάγου – μικτού πεδίου), σακίδιο πλάτης βάρους 3 Kg και πλήρη αναρριχητικό εξοπλισμό (καρύδια, φρεντζ, καρφιά κλπ) σε διαδρομές αναρρίχησης βράχου περιπέτειας δυσκολίας V- UIAA ελεύθερα, με δικαίωμα δεύτερης προσπάθειας σε διαφορετική διαδρομή.
 - iv. Μια τουλάχιστον εξέταση αναρρίχησης σε χιόνι με κλίση 75 μοιρών.

- v. Μια τουλάχιστον εξέταση αναρρίχησης dry tooling σε διαδρομή αθλητικής αναρρίχησης μίας σχοινιάς δυσκολίας M4+.
 - vi. Εξέταση στους χειρισμούς με τα σχοινιά και στα ρελέ.
 - vii. Εξέταση στις τεχνικές χιονιού-πάγου.
 - viii. Εξέταση στις τεχνικές πιολέ-κραμπόν.
 - ix. Εξέταση στον προσανατολισμό.
 - x. Ύλη των προηγούμενων σχολών.
6. Έχουν αναρριχητική δράση (που έχει πραγματοποιηθεί μετά τη Σχολή Βοηθών Εκπαιδευτών Ορειβασίας και κατά τα τελευταία 5 έτη και σε τουλάχιστον 3 διαφορετικά πεδία), αναρριχητικών διαδρομών, η οποία να περιλαμβάνει:
- i. Τουλάχιστον 5 διαδρομές χιονιού - πάγου - μικτού πεδίου ελάχιστης δυσκολίας M4 ή W14, αναπτύγματος άνω των 120 m.
 - ii. Τουλάχιστον 2 διαδρομές σοβαρής εμπλοκής χιονιού - πάγου - μικτού πεδίου από 2 διαφορετικά πεδία.
7. Έχουν εκπαιδευτική δράση, κατατεθειμένη στην ΕΟΟΑ μέσω των σωματείων στις σχολές των οποίων έχουν διδάξει, τα τελευταία 7 έτη, τουλάχιστον 20 ημερών σε Σχολές Ορειβασίας Αρχαρίων, 7 ημερών σε Σχολές Ορειβασίας Μέσου Επιπέδου.

Αξιολόγηση

Η αξιολόγηση των εκπαιδευομένων αφορά σε όλη τη διδακτέα ύλη. Οι τρόποι αξιολόγησης είναι οι πιο κάτω:

1. Συνεχής αξιολόγηση από την αρχή έως το τέλος της σχολής από τον Υπεύθυνο Εκπαιδευτή με τη συνεργασία των υπόλοιπων εκπαιδευτών. Ποσοστό επί της συνολικής βαθμολογίας: 60%.
2. Τελικές γραπτές εξετάσεις γνώσεων. Ποσοστό επί της συνολικής βαθμολογίας: 10%.
3. Τελικές πρακτικές εξετάσεις δεξιοτήτων. Ποσοστό επί της συνολικής βαθμολογίας: 10%.
4. Τελική γραπτή εργασία και παρουσίασή της. Ποσοστό επί της συνολικής βαθμολογίας: 10%.
5. Τελική εξέταση μικροδιδασκαλίας: Ποσοστό επί της συνολικής βαθμολογίας: 10%

Ελάχιστη βαθμολογία επιτυχίας για κάθε έναν από τους παραπάνω τρόπους αξιολόγησης: 50%.

Ελάχιστη συνολική βαθμολογία επιτυχίας: 75%.

Εκπαιδευτές

Στη Σχολή Εκπαιδευτών Ορειβασίας της ΕΟΟΑ διδάσκουν Οδηγοί Βουνού της ΕΟΟΑ και Εκπαιδευτές Ορειβασίας της ΕΟΟΑ που έχουν εκπαιδευτική δράση, κατατεθειμένη στην ΕΟΟΑ, τα τελευταία 15 έτη, τουλάχιστον 15 ημερών σε Σχολές Βοηθών ή/και Εκπαιδευτών της ΕΟΟΑ. Τη Σχολή Εκπαιδευτών Ορειβασίας της ΕΟΟΑ οργανώνουν και διευθύνουν ως Υπεύθυνοι Εκπαιδευτές οι ανωτέρω εκπαιδευτές οι οποίοι, επιπροσθέτως, έχουν εκπαιδευτική δράση, κατατεθειμένη στην ΕΟΟΑ, τα τελευταία 15 έτη, τουλάχιστον 15 ημερών σε Σχολές Βοηθών ή/και Εκπαιδευτών της ΕΟΟΑ. Οι

εκπαιδευτές έχουν φυσική κατάσταση και ικανότητα επαρκή για το διδακτικό αντικείμενο που καλούνται να διδάξουν.

Δικαιολογητικά

Βλέπε άρθρο Ε9.

Πιστοποίηση

Στους απόφοιτους η ΕΟΟΑ χορηγεί δίπλωμα επιτυχούς παρακολούθησης η οποία πιστοποιεί τις δεξιότητές τους στα αντικείμενα που διδάχθηκαν (βλέπε Παράρτημα VI).

ΑΡΘΡΟ Ε6 - Σχολή Εκπαιδευτών Ορειβατικού Σκι

Σκοπός

Σκοπός της σχολής είναι να αποκτήσουν οι συμμετέχοντες όλες τις απαραίτητες γνώσεις και ικανότητες, ώστε να είναι ικανοί να εκπαιδεύσουν, στις σχολές ορειβατικού σκι της ΕΟΟΑ καθώς και να οργανώσουν και διευθύνουν τις ανωτέρω σχολές.

Στόχοι

Οι στόχοι της σχολής είναι οι συμμετέχοντες:

1. Να γνωρίζουν όλη την ύλη των Σχολών Ορειβατικού Σκι Αρχαρίων, Μέσου Επιπέδου, Βοηθών Εκπαιδευτών και Εκπαιδευτών.
2. Να είναι ικανοί να εφαρμόζουν με άνεση τις τεχνικές ορειβατικού σκι των ανωτέρω σχολών.
3. Να είναι ικανοί να διδάσκουν την ύλη των ανωτέρω σχολών.
4. Να είναι ικανοί να οργανώνουν και να διευθύνουν τις ανωτέρω σχολές.
5. Να αναπτύξουν περαιτέρω την ορειβατική τους συνείδηση και ηθική, να θέλουν να μεταδώσουν την ορειβατική γνώση και εμπειρία τους και να θέλουν να δημιουργήσουν νέους ορειβάτες που θα ασχοληθούν με το ορειβατικό σκι.

Φάση Α (Εκπαίδευση, αναρρίχηση και ορειβασία)

Διδακτέα ύλη

Α. Όλη η επιπλέον διδακτέα ύλη της Σχολής Βοηθών Εκπαιδευτών Ορειβατικού Σκι της ΕΟΟΑ που αφορά στην αναρρίχηση και στην ορειβασία ως εξής:

1. Σύντομη επανάληψη όλης της επιπλέον διδακτέας ύλης της Σχολής Βοηθών Εκπαιδευτών Ορειβατικού Σκι της ΕΟΟΑ που αφορούν στην αναρρίχηση και στην ορειβασία.
2. Εμβάθυνση στην ανωτέρω ύλη, όπου απαιτείται σύμφωνα με τους στόχους της παρούσας σχολής.
3. Διεύρυνση της ανωτέρω ύλης, όπου απαιτείται σύμφωνα με τους στόχους της παρούσας σχολής.

Β. Επιπλέον θεωρητική εκπαίδευση:

1. Οργάνωση και διεύθυνση Σχολών Ορειβατικού Σκι Αρχαρίων, Μέσου Επιπέδου, Βοηθών Εκπαιδευτών και Εκπαιδευτών.
2. Οργάνωση και διεύθυνση εκπαιδευτικών αποστολών ορειβατικού σκι.
3. Παγετώνες (περιβάλλον, κίνηση, ασφάλιση, διάσωση).
4. Οργάνωση και διεύθυνση οργανωμένης διάσωσης σε χιονισμένη ορθοπλαγιά, θυμάτων χιονοστιβάδας και πτώσης σε ρήγμα παγετώνα.

Γ. Επιπλέον πρακτική εκπαίδευση:

1. Διδασκαλία της διδακτέας ύλης της Σχολής Βοηθών Εκπαιδευτών Ορειβατικού Σκι που αφορά στην αναρρίχηση και στην ορειβασία.
2. Οργάνωση και διεύθυνση Σχολών Ορειβατικού Σκι Αρχαρίων, Μέσου Επιπέδου, Βοηθών Εκπαιδευτών και Εκπαιδευτών.
3. Οργάνωση και διεύθυνση οργανωμένης διάσωσης σε χιονισμένη ορθοπλαγιά, θυμάτων χιονοστιβάδας.
4. Αναρρίχηση διαδρομών χιονιού - πάγου - μικτού πεδίου.

Πρόγραμμα

Η φάση Α περιλαμβάνει τουλάχιστον τις παρακάτω εκδηλώσεις:

1. Εκδηλώσεις γνωριμίας και απολογισμού.
2. Θεωρητική εκπαίδευση διάρκειας τουλάχιστον 22 ωρών.
3. Εξετάσεις και πρακτική εκπαίδευση διάρκειας τουλάχιστον 8 ημερών εκ των οποίων οι 3 αφορούν σε αναρριχήσεις χιονιού - πάγου - μικτού πεδίου.

Φάση Β (Ορειβατικό σκι)

Διδακτέα ύλη

Α. Όλη η επιπλέον διδακτέα ύλη της Σχολής Βοηθών Εκπαιδευτών Ορειβατικού Σκι της ΕΟΟΑ που αφορά στο ορειβατικό σκι ως εξής:

1. Σύντομη επανάληψη όλης της επιπλέον διδακτέας ύλης της Σχολής Βοηθών Εκπαιδευτών Ορειβατικού Σκι της ΕΟΟΑ που αφορά στο ορειβατικό σκι.
2. Εμβάθυνση στην ανωτέρω ύλη, όπου απαιτείται σύμφωνα με τους στόχους της παρούσας σχολής.
3. Διεύρυνση της ανωτέρω ύλης, όπου απαιτείται σύμφωνα με τους στόχους της παρούσας σχολής.

Β. Επιπλέον θεωρητική εκπαίδευση:

Καμία.

Γ. Επιπλέον πρακτική εκπαίδευση (με σκι):

1. Διδασκαλία της διδακτέας ύλης της Σχολής Βοηθών Εκπαιδευτών Ορειβατικού Σκι που αφορά στο ορειβατικό σκι.
2. Οργάνωση και διεύθυνση Σχολών Ορειβατικού Σκι Αρχαρίων, Μέσου Επιπέδου, Βοηθών Εκπαιδευτών και Εκπαιδευτών.
3. Οργάνωση και διεύθυνση εκπαιδευτικών αποστολών ορειβατικού σκι.
4. Παγετώνες (περιβάλλον, κίνηση, ασφάλιση, διάσωση).
5. Οργάνωση και διεύθυνση οργανωμένης διάσωσης σε χιονισμένη ορθοπλαγιά, θυμάτων χιονοστιβάδας και πτώσης σε ρήγμα παγετώνα.
6. Διάσχιση διαδρομής ορειβατικού σκι με σοβαρή εμπλοκή με διανυκτέρευση στο αλπικό πεδίο εκτός καταφυγίου στην Ελλάδα.
7. Αναρρίχηση διαδρομών χιονιού - πάγου - μικτού πεδίου σε

- υψόμετρο άνω των 3000 m με τα πέδιλα στο σακίδιο.
8. Διάσχιση διαδρομής ορειβατικού σκι σε υψόμετρο άνω των 3000 m.

Πρόγραμμα

Η φάση Β περιλαμβάνει τουλάχιστον τις παρακάτω εκδηλώσεις:

1. Εκδηλώσεις γνωριμίας και απολογισμού.
2. Θεωρητική εκπαίδευση διάρκειας τουλάχιστον 22 ωρών.
3. Εξετάσεις και πρακτική εκπαίδευση διάρκειας τουλάχιστον 11 ημερών που αφορούν σε ορειβατικό σκι και που περιλαμβάνει και αναρριχήσεις μικτού πεδίου με τα πέδιλα στο σακίδιο και διάσχιση με διανυκτέρευση.

Φάσεις Α και Β:

Πρόγραμμα

Χρονικό εύρος πραγματοποίησης:

1. 6 μήνες το μέγιστο.
2. Σε κάθε περίπτωση οι μέγιστες συνεχόμενες ημέρες εκπαίδευσης μπορούν να είναι 5. Εξαιρέση αποτελεί η εκπαίδευση εκτός Ελλάδας.

Παράταση χρονικού εύρους πραγματοποίησης φάσεων Α και Β: κατόπιν αιτιολόγησης στην ΕΟΟΑ.

Μέγιστος αριθμός συμμετεχόντων

15 συμμετέχοντες.

Τόπος Διεξαγωγής

Σε κατάλληλα πεδία.

Προϋποθέσεις συμμετοχής

Οι συμμετέχοντες:

1. Έχουν καλή υγεία βεβαιωμένη από ιατρό.
2. Είναι μέλη σωματείου ΕΟΟΑ.
3. Έχουν καλή φυσική κατάσταση.
4. Για τη Φάση Α: έχουν αποφοιτήσει επιτυχώς από Σχολή Βοηθών Εκπαιδευτών Ορειβατικού Σκι της ΕΟΟΑ.
5. Για τη Φάση Β:
 - i. Έχουν περατώσει επιτυχώς τη Φάση Α της τρέχουσας Σχολής Εκπαιδευτών Ορειβατικού Σκι της ΕΟΟΑ, ή εναλλακτικά
 - ii. Έχουν αποφοιτήσει επιτυχώς από Σχολή Βοηθών Εκπαιδευτών Ορειβατικού Σκι της ΕΟΟΑ και από Σχολή Εκπαιδευτών Ορειβασίας της ΕΟΟΑ και έχουν τη δράση στο ορειβατικό σκι που είναι προαπαιτούμενη στη Σχολή Εκπαιδευτών Ορειβατικού Σκι.
6. Επιτυγχάνουν στις εξετάσεις εισαγωγής που αφορούν σε:
 - i. Γραπτή εξέταση τουλάχιστον 20 ερωτήσεων πολλαπλών επιλογών στη διδακτέα ύλη των Σχολών Ορειβατικού Σκι Αρχαρίων, Μέσου Επιπέδου και Βοηθών Εκπαιδευτών, με ελάχιστο ποσοστό επιτυχίας 75%.

- ii. Γραπτή εξέταση στη χρήση βασικών γνώσεων αγγλικής γλώσσας.
 - iii. Ορειβατικό σκι:
 - a. Τεχνικά άρτια κατάβαση μαύρης πίστας σε χιονοδρομικό κέντρο με ορειβατικά σκι.
 - b. Τεχνικά άρτια κατάβαση με ελεγχόμενες στροφές μικρής και μεγάλης καμπυλότητας, σε πλαγιά εκτός πίστας κλίσης περίπου 30 μοιρών, με ορειβατικά σκι, με σακίδιο στην πλάτη βάρους 8 Kg.
 - c. Τεχνικά άρτια ανάβαση με ορειβατικά σκι σε πλαγιά κλίσης περίπου 30 μοιρών με σακίδιο στην πλάτη βάρους 8 Kg.
 - iv. Τεχνικά άρτια χρήση συσκευών ανίχνευσης θύματος χιονοστιβάδας προσεγγίζοντας το θύμα με ορειβατικά σκι.
 - v. Φυσική κατάσταση: ανάβαση και κατάβαση 400 m υψομετρικής διαφοράς σε 1 ώρα.
 - vi. Ορειβασία - αναρρίχηση:
 - a. Εξέταση στον προσανατολισμό.
 - b. Μια τουλάχιστον εξέταση αναρρίχησης σε πάγο ή χιόνι με κλίση 65 μοιρών.
 - c. Μια τουλάχιστον εξέταση αναρρίχησης σε μικτό πεδίο με μπότες ορειβατικού σκι δυσκολίας M2.
 - d. Εξέταση στους χειρισμούς με τα σχοινιά και τα ρελέ.
 - e. Εξέταση στις τεχνικές χιονιού-πάγου.
 - f. Εξέταση στις τεχνικές πιολέ-κραμπόν.
 - vii. Συνδυαστική χρήση τεχνικών ορειβατικού σκι και αναρρίχησης χιονιού – πάγου – μικτού πεδίου.
7. Έχουν δράση ορειβατικού σκι (μετά τη Σχολή Βοηθών Εκπαιδευτών Ορειβατικού Σκι και τα τελευταία 5 έτη και σε τουλάχιστον 3 διαφορετικά βουνά) η οποία να περιλαμβάνει:
- i. 2 αναβάσεις συνολικής υψομετρικής διαφοράς 1500 m τουλάχιστον, σε κορφές 2 διαφορετικών βουνών.
 - ii. 1 πολυήμερη διάσχιση με διανυκτέρευση στο αλπικό πεδίο εκτός καταφυγίου.
 - iii. Τουλάχιστον 5 καταβάσεις με ορειβατικά σκι σε λούκια κλίσης περίπου 35 μοιρών και υψομετρικής διαφοράς 150 m τουλάχιστον.
 - iv. Τουλάχιστον 2 διαδρομές χιονιού - πάγου κατά ελάχιστο 60 μοίρες.
 - v. Τουλάχιστον 3 διαδρομές αναρρίχησης χιονιού – πάγου – μικτού πεδίου ελάχιστης δυσκολίας M2+ πάνω από 120 m.
 - vi. Τουλάχιστον 2 διασχίσεις σοβαρής εμπλοκής με ορειβατικά σκι από 2 διαφορετικά βουνά.
8. Έχουν εκπαιδευτική δράση, κατατεθειμένη στην ΕΟΟΑ μέσω των σωματείων στις σχολές των οποίων έχουν διδάξει, τα τελευταία 7 έτη, τουλάχιστον 20 ημερών σε Σχολές Ορειβατικού Σκι Αρχαρίων και 15 ημερών σε Σχολές Ορειβατικού Σκι Μέσου Επιπέδου.

Αξιολόγηση

Η αξιολόγηση των εκπαιδευομένων αφορά σε όλη τη διδακτέα ύλη. Οι τρόποι αξιολόγησης είναι οι πιο κάτω:

1. Συνεχής αξιολόγηση από την αρχή έως το τέλος της σχολής από τον Υπεύθυνο Εκπαιδευτή με τη συνεργασία των υπόλοιπων εκπαιδευτών. Ποσοστό επί της συνολικής βαθμολογίας: 60%.
2. Τελικές γραπτές εξετάσεις γνώσεων. Ποσοστό επί της συνολικής βαθμολογίας: 10%.
3. Τελικές πρακτικές εξετάσεις δεξιοτήτων. Ποσοστό επί της συνολικής βαθμολογίας: 10%.
4. Τελική γραπτή εργασία και παρουσίασή της. Ποσοστό επί της συνολικής βαθμολογίας: 10%.
5. Τελική εξέταση μικροδιδασκαλίας: Ποσοστό επί της συνολικής βαθμολογίας: 10%

Ελάχιστη βαθμολογία επιτυχίας για κάθε έναν από τους παραπάνω τρόπους αξιολόγησης: 50%.

Ελάχιστη συνολική βαθμολογία επιτυχίας: 75%.

Εκπαιδευτές

Στις Σχολή Εκπαιδευτών Ορειβατικού σκι της ΕΟΟΑ διδάσκουν Οδηγοί Βουνού της ΕΟΟΑ που έχουν λάβει την κατάλληλη εκπαίδευση στο ορειβατικό σκι, Εκπαιδευτές Ορειβατικού Σκι της ΕΟΟΑ και οι Εκπαιδευτές Ορειβασίας της ΕΟΟΑ που αποφοίτησαν επιτυχώς από τις Σχολές Εκπαιδευτών Ορειβασίας της ΕΟΟΑ τα έτη 2005 και 2008 που έχουν εκπαιδευτική δράση, κατατεθειμένη στην ΕΟΟΑ, τα τελευταία 15 έτη, τουλάχιστον 15 ημερών σε Σχολές Βοηθών ή/και Εκπαιδευτών της ΕΟΟΑ. Τη Σχολή Εκπαιδευτών Ορειβατικού Σκι οργανώνουν και διευθύνουν ως Υπεύθυνοι Εκπαιδευτές οι ανωτέρω εκπαιδευτές οι οποίοι, επιπροσθέτως, έχουν εκπαιδευτική δράση, κατατεθειμένη στην ΕΟΟΑ, τα τελευταία 15 έτη, τουλάχιστον 15 ημερών σε Σχολές Βοηθών ή/και Εκπαιδευτών της ΕΟΟΑ. Οι εκπαιδευτές έχουν φυσική κατάσταση και ικανότητα επαρκή για το διδακτικό αντικείμενο που καλούνται να διδάξουν.

Δικαιολογητικά

Βλέπε άρθρο Ε9.

Πιστοποίηση

Στους απόφοιτους η ΕΟΟΑ χορηγεί δίπλωμα επιτυχούς παρακολούθησης η οποία πιστοποιεί τις δεξιότητές τους στα αντικείμενα που διδάχθηκαν (βλέπε Παράρτημα VI).

ΑΡΘΡΟ Ε7 - Σχολή Οδηγών Βουνού

Σκοπός

Σκοπός της σχολής είναι να αποκτήσουν οι συμμετέχοντες όλες τις απαραίτητες γνώσεις και ικανότητες, ώστε να είναι ικανοί:

1. Να οδηγούν άτομα ή ομάδες στις δραστηριότητες της ορεινής πεζοπορίας, της ορειβασίας, της αναρρίχησης και του ορειβατικού σκι, σε όλα τα πεδία: απλό έδαφος, χιόνι, πάγος, κάθετος βράχος, τεχνητές δομές που προσομοιάζουν τα ανωτέρω.
2. Να πραγματοποιούν έρευνα και διάσωση ατόμων ή ομάδων που επιδίδονται στις παραπάνω δραστηριότητες ή χρήζουν βοήθειας (έρευνας και διάσωσης) μέσω των παραπάνω δραστηριοτήτων (π.χ. επιβάτες οχήματος που έχει πέσει σε γκρεμό).
3. Να εκπαιδεύουν άτομα ή ομάδες στις ανωτέρω δραστηριότητες.

Στόχοι

Οι στόχοι της σχολής είναι οι συμμετέχοντες:

1. Να γνωρίζουν τις αρχές ηγεσίας ομάδας.
2. Να γνωρίζουν τις απαιτούμενες τεχνικές οδήγησης.
3. Να γνωρίζουν τις απαιτούμενες τεχνικές εκπαίδευσης ενηλίκων.
4. Να είναι ικανοί να οδηγούν άτομα ή ομάδες σε όλα τα πεδία (χιόνι, πάγος, βράχος, ξηρό έδαφος) και με όλες τις τεχνικές (πεζοπορία, αναρρίχηση, ορειβατικό σκι).
5. Να είναι ικανοί να εφαρμόζουν τις απαιτούμενες τεχνικές έρευνας και διάσωσης.
6. Να γνωρίζουν όλη την ύλη όλων των σχολών αναρρίχησης, ορειβασίας, ορειβατικού σκι και Οδηγών Βουνού.
7. Να είναι ικανοί να διδάσκουν την ύλη των ανωτέρω σχολών.
8. Να αναπτύξουν περαιτέρω την ορειβατική τους συνείδηση και ηθική με έμφαση στην επαγγελματική τους ιδιότητα, να θέλουν να μεταδώσουν την ορειβατική γνώση και εμπειρία τους και να θέλουν να δημιουργήσουν νέους ορειβάτες.

Διδακτέα ύλη

A. Όλη η επιπλέον διδακτέα ύλη των Σχολών Εκπαιδευτών Ορειβασίας και Ορειβατικού Σκι ως εξής:

1. Σύντομη επανάληψη όλης της επιπλέον διδακτέας ύλης των Σχολών Εκπαιδευτών Ορειβασίας και Ορειβατικού Σκι.
2. Εμβάθυνση στην ανωτέρω ύλη, όπου απαιτείται σύμφωνα με τους στόχους της παρούσας σχολής.
3. Διεύρυνση της ανωτέρω ύλης, όπου απαιτείται σύμφωνα με τους στόχους της παρούσας σχολής.

B. Επιπλέον θεωρητική εκπαίδευση:

1. Εκπαίδευση ενηλίκων: ο ενήλικας εκπαιδευόμενος ως μέλος μιας

- κοινωνικά ευπαθείς ομάδες.
2. Οργάνωση οδήγησης ατόμων ή ομάδων σε όλα τα πεδία (χιόνι, πάγος, βράχος, ξερό έδαφος) και με όλες τις τεχνικές (πεζοπορία, αναρρίχηση, ορειβατικό σκι).
 3. Ηγεσία ομάδας, οδήγηση ατόμων ή ομάδων σε όλα τα πεδία (χιόνι, πάγος, βράχος, ξερό έδαφος) και με όλες τις τεχνικές (πεζοπορία, αναρρίχηση, ορειβατικό σκι).
 4. Εφαρμογή των 2 και 3 σε παιδιά και παιδικές ομάδες.
 5. Οργάνωση και διεύθυνση οργανωμένης διάσωσης επιβατών εναέριων αναβατήρων χιονοδρομικών κέντρων.
 6. Καταστατικό και σχετικοί κανονισμοί της ΕΟΟΑ.
 7. Σχετική ελληνική, ευρωπαϊκή και διεθνής νομοθεσία.

Γ. Επιπλέον πρακτική εκπαίδευση:

1. Εκπαίδευση ενηλίκων: ο ενήλικας εκπαιδευόμενος ως μέλος μιας κοινωνικά ευπαθείς ομάδας.
2. Οργάνωση οδήγησης ατόμων ή ομάδων σε όλα τα πεδία (χιόνι, πάγος, βράχος, ξερό έδαφος) και με όλες τις τεχνικές (πεζοπορία, αναρρίχηση, ορειβατικό σκι).
3. Οδήγηση ατόμων ή ομάδων σε όλα τα πεδία (χιόνι, πάγος, βράχος, ξερό έδαφος) και με όλες τις τεχνικές (πεζοπορία, αναρρίχηση, ορειβατικό σκι).
4. Διαχείριση ατόμων ή ομάδων σε όλα τα πεδία (χιόνι, πάγος, βράχος, ξερό έδαφος) και με όλες τις τεχνικές (πεζοπορία, αναρρίχηση, ορειβατικό σκι).
5. Εφαρμογή των 2, 3 και 4 σε παιδιά και παιδικές ομάδες.
6. Οργάνωση και διεύθυνση οργανωμένης διάσωσης επιβατών εναέριων αναβατήρων χιονοδρομικών κέντρων.

Πρόγραμμα

Η σχολή περιλαμβάνει τουλάχιστον τις παρακάτω εκδηλώσεις:

1. Εκδηλώσεις γνωριμίας και απολογισμού.
2. Θεωρητική εκπαίδευση διάρκειας τουλάχιστον 25 ωρών.
3. Εξετάσεις και πρακτική εκπαίδευση διάρκειας τουλάχιστον 10 ημερών.

Χρονικό εύρος πραγματοποίησης της σχολής:

1. Αν τα μαθήματα γίνονται Σαββατοκύριακα, το μέγιστο 10 εβδομάδες.
2. Αν τα μαθήματα γίνονται σε συνεχόμενες ημέρες, το μέγιστο 40 ημέρες.
3. Σε κάθε περίπτωση οι μέγιστες συνεχόμενες ημέρες εκπαίδευσης μπορούν να είναι 3.

Παράταση χρονικού εύρους πραγματοποίησης σχολής: κατόπιν αιτιολόγησης στην ΕΟΟΑ.

Μέγιστος αριθμός συμμετεχόντων

15 συμμετέχοντες.

Τόπος Διεξαγωγής

Σε κατάλληλα πεδία.

Προϋποθέσεις συμμετοχής

Οι συμμετέχοντες:

1. Έχουν καλή υγεία βεβαιωμένη από ιατρό.
2. Είναι μέλη σωματείου ΕΟΟΑ.
3. Έχουν καλή φυσική κατάσταση.
4. Έχουν αποφοιτήσει επιτυχώς από Σχολή Εκπαιδευτών Ορειβασίας και Εκπαιδευτών Ορειβατικού Σκι της ΕΟΟΑ.
5. Επιτυγχάνουν στις εξετάσεις εισαγωγής, όπως αυτές περιγράφονται στις Σχολές Εκπαιδευτών Αναρρίχησης, Ορειβασίας και Ορειβατικού Σκι.

Αξιολόγηση

Η αξιολόγηση των εκπαιδευομένων αφορά σε όλη τη διδακτέα ύλη. Οι τρόποι αξιολόγησης είναι οι πιο κάτω:

1. Συνεχής αξιολόγηση από την αρχή έως το τέλος της σχολής από τον Υπεύθυνο Εκπαιδευτή με τη συνεργασία των υπόλοιπων εκπαιδευτών. Ποσοστό επί της συνολικής βαθμολογίας: 80%.
2. Τελικές γραπτές εξετάσεις γνώσεων. Ποσοστό επί της συνολικής βαθμολογίας: 10%.
3. Τελική γραπτή εργασία. Ποσοστό επί της συνολικής βαθμολογίας: 10%.

Ελάχιστη βαθμολογία επιτυχίας για κάθε έναν από τους παραπάνω τρόπους αξιολόγησης: 50%.

Ελάχιστη συνολική βαθμολογία επιτυχίας: 75%.

Εκπαιδευτές

Στη Σχολή Οδηγών Βουνού της ΕΟΟΑ διδάσκουν Οδηγοί Βουνού της ΕΟΟΑ που έχουν επαγγελματική δράση Οδηγού Βουνού τα τελευταία 5 έτη, τουλάχιστον 30 ημερών σε Σχολές της ΕΟΟΑ και τουλάχιστον 30 ημερών σε οδήγηση ατόμων ή ομάδων στο βουνό. Τη Σχολή Οδηγών Βουνού οργανώνουν και διευθύνουν ως Υπεύθυνοι Εκπαιδευτές οι ανωτέρω εκπαιδευτές οι οποίοι, επιπροσθέτως, έχουν εκπαιδευτική δράση, κατατεθειμένη στην ΕΟΟΑ, τα τελευταία 15 έτη, τουλάχιστον 10 ημερών σε Σχολές Οδηγών Βουνού. Οι εκπαιδευτές έχουν φυσική κατάσταση και ικανότητα επαρκή για το διδακτικό αντικείμενο που καλούνται να διδάξουν.

Δικαιολογητικά

Βλέπε άρθρο Ε9.

Πιστοποίηση

Στους απόφοιτους η ΕΟΟΑ χορηγεί δίπλωμα επιτυχούς παρακολούθησης η οποία πιστοποιεί τις δεξιότητές τους στα αντικείμενα που διδάχθηκαν (βλέπε Παράρτημα VI).

ΑΡΘΡΟ Ε8 – Επιμόρφωση Βοηθών, Εκπαιδευτών και Οδηγών Βουνού

Σκοπός

Σκοπός της επιμόρφωσης είναι η ανανέωση των απαραίτητων γνώσεων των συμμετεχόντων.

Στόχοι

Οι στόχοι της σχολής είναι οι συμμετέχοντες:

1. Να γνωρίζουν και να είναι ικανοί να εφαρμόζουν τις νεότερες τεχνικές πρώτων βοηθειών.
2. Να γνωρίζουν και να είναι ικανοί να εφαρμόζουν τις νεότερες ορειβατικές και εκπαιδευτικές τεχνικές.

Διδακτέα ύλη

1. Πρώτες βοήθειες.
2. Νεότερες ορειβατικές ή/και εκπαιδευτικές τεχνικές.

Πρόγραμμα

Η επιμόρφωση διαρκεί από 1 έως 2 ημέρες (8 έως 16 ώρες).

Μέγιστος αριθμός συμμετεχόντων

24 συμμετέχοντες για την επιμόρφωση στις Πρώτες Βοήθειες. Για τα υπόλοιπα επιμορφωτικά αντικείμενα δεν υπάρχει όριο.

Τόπος Διεξαγωγής

Σε κατάλληλους χώρους.

Αξιολόγηση

Η αξιολόγηση των εκπαιδευομένων αφορά μόνο στις Πρώτες Βοήθειες.

Δικαιολογητικά

Δίπλωμα Βοηθού Εκπαιδευτή ή Εκπαιδευτή ή Οδηγού Βουνού της ΕΟΟΑ.

Πιστοποίηση

Στους απόφοιτους της επιμόρφωσης στις Πρώτες Βοήθειες χορηγείται βεβαίωση επιτυχούς παρακολούθησης.

Στους συμμετέχοντες στην επιμόρφωση χορηγείται βεβαίωση παρακολούθησης (βλέπε Παράρτημα Ι).

ΑΡΘΡΟ Ε9 - Δικαιολογητικά έγγραφα

Τα δικαιολογητικά που κατατίθενται στη γραμματεία της ΕΟΟΑ πριν την έναρξη των σχολών των Άρθρων Ε1-Ε7 είναι τα εξής:

1. Πρόγραμμα σχολής.
2. Για κάθε εκπαιδευτή:
 - i. Δίπλωμα εκπαιδευτή σχολής της ΕΟΟΑ.
 - ii. Βεβαίωση επιτυχούς παρακολούθησης επιμόρφωσης Πρώτων Βοηθειών σε ισχύ της ΕΟΟΑ.
 - iii. Βεβαίωση παρακολούθησης επιμόρφωσης σε ισχύ της ΕΟΟΑ.
 - iv. Ιατρική βεβαίωση από καρδιολόγο ή παθολόγο, που να έχει εκδοθεί το τελευταίο έτος από την υποβολή των δικαιολογητικών και να αναφέρει ότι ο συμμετέχων μπορεί να ασκήσει αθλητική δραστηριότητα.
 - v. Βεβαίωση ασφάλισης έναντι ατυχήματος.
3. Για κάθε εκπαιδευόμενο:
 - i. Αίτηση/δήλωση συμμετοχής στη σχολή (βλέπε Παράρτημα II).
 - ii. Ιατρική βεβαίωση από καρδιολόγο ή παθολόγο, που να έχει εκδοθεί το τελευταίο εξάμηνο από την υποβολή της αίτησης συμμετοχής και να αναφέρει ότι ο συμμετέχων μπορεί να ασκήσει αθλητική δραστηριότητα.
 - iii. Φωτογραφία ταυτότητας.
 - iv. Φωτοτυπία αστυνομικής ταυτότητας.
 - v. Φωτοτυπία διπλωμάτων σχολών που απαιτούνται για τη συμμετοχή στη σχολή.
 - vi. Απαιτούμενη δράση, όπως αυτή έχει κατατεθεί στην ΕΟΟΑ.
 - vii. Βεβαίωση ασφάλισης έναντι ατυχήματος.

Τα δικαιολογητικά που κατατίθενται στη γραμματεία της ΕΟΟΑ αμέσως μετά τη λήξη της σχολής είναι τα εξής:

1. Έγγραφο απολογισμού σχολής (βλέπε Παράρτημα III).
2. Έγγραφο γραπτής εξέτασης γνώσεων αξιολόγησης κάθε συμμετέχοντα, που περιλαμβάνει όλες τις επιμέρους αξιολογήσεις του.
3. Έγγραφο καταγραφής πρακτικής εξέτασης δεξιοτήτων (βλέπε Παράρτημα IV).
4. Έγγραφα ανατροφοδότησης (αξιολόγησης της εκπαίδευσης και των εκπαιδευτών από τους εκπαιδευόμενους, βλέπε Παράρτημα V).

Ο Υπεύθυνος Εκπαιδευτής ελέγχει τα δικαιολογητικά έγγραφα μετά την κατάθεσή τους στη γραμματεία της ΕΟΟΑ.

ΠΑΡΑΡΤΗΜΑ Ι

ΕΟΟΑ

ΒΕΒΑΙΩΣΗ ΕΠΙΤΥΧΟΥΣ ΠΑΡΑΚΟΛΟΥΘΗΣΗΣ

Βεβαιώνεται ότι ο

ΝΙΚΟΛΑΟΣ ΜΕΛΕΚΟΣ

του Μιχαήλ

παρακολούθησε επιτυχώς

ΣΧΟΛΗ ΑΝΑΡΡΙΧΗΣΗΣ ΒΡΑΧΟΥ ΑΡΧΑΡΙΩΝ

που διοργανώθηκε από τον ΕΟΣ Αθηνών το έτος 2021

Αρ. βεβαίωσης: 125

Ημερομηνία έκδοσης: 11 Μαρτίου 2021

Ο πρόεδρος της ΕΟΟΑ

Ο Υπεύθυνος Εκπαιδευτής

Δ. Γεωργίου

Ν. Γεωργόπουλος

ΠΑΡΑΡΤΗΜΑ ΙΙ

Αίτηση/δήλωση συμμετοχής

Σχολή:

Σωματείο που διοργανώνει τη σχολή:

Σωματείο αιτούντος:

Αριθμός μητρώου εγγραφής στο σωματείο:

Ο/Η:

Επώνυμο (όπως αναγράφεται στην ταυτότητα):

Όνομα (όπως αναγράφεται στην ταυτότητα):

Όνομα πατρός (όπως αναγράφεται στην ταυτότητα):

Περιοχή διαμονής:

Ηλικία (ετών):

Επάγγελμα:

Ιδιαιτερότητες υγείας:

Δυσκολίες μάθησης:

Κινητό τηλέφωνο:

Διεύθυνση ηλεκτρονικού ταχυδρομείου (e-mail):

Στοιχεία συγγενούς για επικοινωνία σε περίπτωση ατυχήματος:

- i. Ονοματεπώνυμο:
- ii. Συγγένεια με το συμμετέχοντα:
- iii. Ηλικία (ετών):
- iv. Κινητό τηλέφωνο:

Δηλώνω ότι:

1. Έχω λάβει γνώση του εκπαιδευτικού προγράμματος της ανωτέρω σχολής και επιθυμώ να συμμετέχω.
2. Έχω λάβει γνώση και αποδέχομαι ότι η ορειβασία, η αναρρίχηση και το ορειβατικό σκι είναι επικίνδυνες δραστηριότητες που μπορεί να προκαλέσουν τραυματισμούς ή ακόμη και το θάνατο. Έχω συνειδητοποιήσει και έχω αποδεχτεί τον κίνδυνο στον οποίο θέτω τον εαυτό μου και είμαι υπεύθυνος για την εμπλοκή μου και για τις δικές μου πράξεις. Απαλλάσσω τους διοργανωτές από κάθε ευθύνη σε περίπτωση ατυχήματος που δεν οφείλεται σε δική τους υπαιτιότητα.
3. Δεν έχω κάποιο πρόβλημα υγείας που αντενδείκνυται στην ασφαλή διεξαγωγή της εκπαίδευσης όπως ενδεικτικά καρδιοαγγειακές παθήσεις, επιληψία, σκοτοδίνες, υψοφοβία, ιλίγγους, δυσκολίες ισορροπίας, κινητικές δυσκολίες, εξάρτηση από αλκοόλ ή ναρκωτικές ουσίες, ψυχικές διαταραχές, διαβήτη, μεταδοτικές ασθένειες.
4. Έχω λάβει γνώση και αποδέχομαι ότι ο υπεύθυνος της σχολής έχει το δικαίωμα να διακόψει την εκπαίδευση κάποιου συμμετέχοντα που δεν συμμορφώνεται στις οδηγίες των εκπαιδευτών ή κατά την κρίση του, η συμπεριφορά του μπορεί να θέσει σε κίνδυνο την ζωή του ίδιου ή των υπολοίπων.
5. Έχω λάβει γνώση ότι τα παραπάνω προσωπικά μου δεδομένα θα χρησιμοποιηθούν αποκλειστικά στα πλαίσια της εκπαίδευσής μου και συναινώ.

Ημερομηνία:

Υπογραφή:

ΠΑΡΑΡΤΗΜΑ ΙΙΙ

Απολογισμός Σχολής

Σχολή:

Σωματείο που διοργανώνει τη Σχολή:

Χρονικό διάστημα διεξαγωγής της σχολής:

Από/.../... .. έως/.../... ..

Ημερομηνία κατάθεσης δικαιολογητικών σχολής στην ΕΟΟΑ:/.../.....

Στελέχωση σχολής

1. Ονοματεπώνυμο εκπαιδευτή:
Τίτλος:
2. Ονοματεπώνυμο εκπαιδευτή:
Τίτλος:
- .
- .

Αναλυτικό πρόγραμμα

1. Βουνό/πεδίο/χώρος:
Χρονικό διάστημα διεξαγωγής εκδήλωσης: Από/...../..... έως/...../.....
Αριθμός εκπαιδευομένων:
Εκπαιδευτές (επώνυμο):
Διδαχθείσα ύλη - θεωρία:
Συνολική διάρκεια θεωρητικής εκπαίδευσης (σε ώρες):
Διδαχθείσα ύλη - πρακτική:
Συνολική διάρκεια πρακτικής εκπαίδευσης (σε ώρες):
2. Βουνό/πεδίο/χώρος:
Χρονικό διάστημα διεξαγωγής εκδήλωσης: Από/...../..... έως/...../.....
Αριθμός εκπαιδευομένων:
Εκπαιδευτές (επώνυμο):
Διδαχθείσα ύλη - θεωρία:
Συνολική διάρκεια θεωρητικής εκπαίδευσης (σε ώρες):
Διδαχθείσα ύλη - πρακτική:
Συνολική διάρκεια πρακτικής εκπαίδευσης (σε ώρες):

Επιτυχόντες

Αναγράφονται το όνομα, το επώνυμο και το πατρώνυμο όπως αναγράφονται στην ταυτότητά τους.

A/A	Όνομα	Επώνυμο	Πατρώνυμο
1			
2			
3			
κλπ.			

Ημερομηνία:

Ο Υπεύθυνος Εκπαιδευτής (ονομ/μο και υπογραφή):

ΠΑΡΑΡΤΗΜΑ IV

Γενική Αξιολόγηση Εκπαιδευομένων

Σχολή:

Σωματείο που διοργανώνει τη Σχολή:

Χρονικό διάστημα διεξαγωγής της σχολής:

Από .../.../... έως .../.../...

IV.1 Γενική αξιολόγηση

Κάθε εκπαιδευόμενος αξιολογήθηκε με άριστα το βαθμό 10. Ελάχιστη βαθμολογία επιτυχίας για κάθε έναν τρόπο αξιολόγησης ήταν η βαθμολογία 5. Ελάχιστη συνολική βαθμολογία επιτυχίας ήταν η βαθμολογία 7,5.

Είδος αξιολόγησης		Ονοματεπώνυμο εκπαιδευομένων						
		Πχ. Παπανδρέ ου Νικόλαος						
1	Συνεχής αξιολόγηση από την αρχή έως το τέλος της σχολής από τον Υπεύθυνο Εκπαιδευτή με τη συνεργασία των υπόλοιπων εκπαιδευτών. Ποσοστό επί της συνολικής βαθμολογίας: 60%.	Πχ. 8						
2	Τελικές γραπτές εξετάσεις. Ποσοστό επί της συνολικής βαθμολογίας: 10%	Πχ. 9						
3	Τελικές πρακτικές εξετάσεις. Ποσοστό επί της συνολικής βαθμολογίας: 10%	Πχ. 8,7						
4	Τελική γραπτή εργασία. Ποσοστό επί της συνολικής βαθμολογίας: 10%	Πχ. 7						
5	Τελική εξέταση μικροδιδασκαλίας. Ποσοστό επί της συνολικής βαθμολογίας: 10%	Πχ. 8						
Συνολική βαθμολογία		Πχ. 8						

IV.2 Συνεχής αξιολόγηση

Κάθε εκπαιδευόμενος αξιολογήθηκε με άριστα το βαθμό 10. Ελάχιστη βαθμολογία επιτυχίας σε κάθε αντικείμενο ήταν το 5. Ως άριστα 10 θεωρήθηκε η ικανοποιητική εκτέλεση των ζητούμενων. Ως 4 θεωρήθηκε η ανεπαρκής εκτέλεση, η αδικαιολόγητη επέκταση σε βάθος χρόνου και η άγνοια βασικών παραμέτρων ασφαλείας. Ελάχιστη συνολική βαθμολογία επιτυχίας ήταν η βαθμολογία 7,5.

Η βαθμολογία των εκπαιδευόμενων είναι η εξής:

Διδαχθείσα ύλη πρακτικής εκπαίδευσης		Όνοματεπώνυμο εκπαιδευομένων						
		Πχ. Παπανδρέου Νικόλαος						
1	Πχ. Εφαρμογή ορειβατικής δεοντολογίας και ηθικής.	Πχ. 9,5						
κλπ.								
	Μέσος όρος βαθμολογίας							

IV.3 Τελικές πρακτικές εξετάσεις

Κάθε εκπαιδευόμενος αξιολογήθηκε με άριστα το βαθμό 10. Ελάχιστη βαθμολογία επιτυχίας σε μία μόνο εξέταση ήταν το 5. Ως άριστα 10 θεωρήθηκε η ικανοποιητική εκτέλεση των ζητούμενων. Ως 4 θεωρήθηκε η ανεπαρκής εκτέλεση, η αδικαιολόγητη επέκταση σε βάθος χρόνου και η άγνοια βασικών παραμέτρων ασφαλείας. Ελάχιστη συνολική βαθμολογία επιτυχίας ήταν η βαθμολογία 7,5.

Η βαθμολογία των εκπαιδευόμενων είναι η εξής:

Εξεταστέα ύλη		Ονοματεπώνυμο εκπαιδευομένων							
		Πχ. Παπανδρέου Νικόλαος							
1	Π.χ. Αυτοδιάσωση επικεφαλής σχοινοσυντρόφου μετά από πτώση του, ο οποίος βρίσκεται ανίσθητος πάνω από το ρελέ σε απόσταση η οποία δεν επιτρέπει την απλή καθέλκυσή του στο ρελέ.	Πχ. 7,8							
2	Π.χ. Τεχνητή αναρρίχηση με χρήση προσωρινών ασφαλειών.	Πχ. 9,8							
κλπ.									
	Μέσος όρος βαθμολογίας	Πχ. 8,7							

Ημερομηνία:

Ο Υπεύθυνος Εκπαιδευτής (ονομ/μο και υπογραφή):

ΠΑΡΑΡΤΗΜΑ V

Αξιολόγηση Εκπαίδευσης

Σχολή:

Σωματείο που διοργανώνει τη σχολή:

Χρονικό διάστημα διεξαγωγής της σχολής:

Από .../.../... έως .../.../...

Σας ευχαριστούμε για τον χρόνο και την προσπάθειά σας προκειμένου να συμπληρώσετε αυτήν την γραπτή αξιολόγηση. Η συνεισφορά σας είναι σημαντική, προκειμένου να βελτιωθεί η παρεχόμενη εκπαίδευση στο μέλλον.

Παρακαλούμε βαθμολογίστε παρακάτω το εκπαιδευτικό πρόγραμμα και τους εκπαιδευτές σας, σημειώνοντας με το σύμβολο "✓" τον βαθμό ικανοποίησης που σας εκφράζει πιο πολύ, επιλέγοντας μία από τις πέντε επιλογές, στην κλίμακα που παρουσιάζεται παρακάτω.

1	2	3	4	5
Σε Ελάχιστο Βαθμό ή Καθόλου	Σε Μικρό Βαθμό	Σε Μέτριο Βαθμό	Σε Μεγάλο Βαθμό	Σε Πολύ Μεγάλο Βαθμό

Οργάνωση και διεξαγωγή εκπαίδευσης		1	2	3	4	5
1	Οργάνωση εκπαίδευσης από το σωματείο ή την ΕΟΟΑ					
2	Χώροι θεωρητικής εκπαίδευσης					
4	Εκπαιδευτικά μέσα και υλικό (χρήση οπτικοακουστικών μέσων, έντυπου υποστηρικτικού υλικού κλπ.)					
5	Εξοπλισμός πρακτικής εκπαίδευσης					
6	Καλή συνεργασία μεταξύ των εκπαιδευτών					
7	Εκπαιδευτικά αποτελέσματα					

Υπεύθυνος Εκπαιδευτής: (ονοματεπώνυμο)	1	2	3	4	5
1 Πληρότητα γνώσης και ικανότητας του εκπαιδευτή στα αντικείμενα εκπαίδευσης					
2 Αριότητα προετοιμασίας & οργάνωσης της σχολής					
3 Κατάλληλη χρήση του χρόνου της εκπαίδευσης από τον εκπαιδευτή, πληρότητα κάλυψης της προγραμματισμένης ύλης					
4 Παρουσίαση ύλης με ακρίβεια και σαφήνεια					
5 Συζήτηση επί της ύλης με τους εκπαιδευόμενους/επικοινωνία εκπαιδευτή με τους εκπαιδευόμενους					
6 Επίδειξη των απαιτούμενων χειρισμών με ακρίβεια και σαφήνεια					
7 Ενθάρρυνση και υποστήριξη των εκπαιδευομένων					
8 Εντοπισμός και διόρθωση των λαθών των εκπαιδευομένων					
10 Σεβασμός και αμεροληψία απέναντι στους εκπαιδευόμενους					
11 Γενική αξιολόγηση του εκπαιδευτή					

Εκπαιδευτής ή Βοηθός Εκπαιδευτής: (ονοματεπώνυμο)		1	2	3	4	5
1	Πληρότητα γνώσης και ικανότητας του εκπαιδευτή στα αντικείμενα εκπαίδευσης					
2	Παρουσίαση ύλης με ακρίβεια και σαφήνεια					
3	Συζήτηση επί της ύλης με τους εκπαιδευόμενους/επικοινωνία εκπαιδευτή με τους εκπαιδευόμενους					
4	Επίδειξη των απαιτούμενων χειρισμών με ακρίβεια και σαφήνεια					
5	Ενθάρρυνση και υποστήριξη των εκπαιδευομένων					
6	Εντοπισμός και διόρθωση των λαθών των εκπαιδευομένων					
7	Σεβασμός και αμεροληψία απέναντι στους εκπαιδευόμενους					
8	Γενική αξιολόγηση του εκπαιδευτή					

Ευχαριστούμε για τον χρόνο και την προσπάθειά σας,

Ο υπεύθυνος εκπαιδευτής

ΠΑΡΑΤΗΜΑ VI

ΕΟΟΑ

ΔΙΠΛΩΜΑ

Βεβαιώνεται ότι ο

ΝΙΚΟΛΑΟΣ ΜΕΛΕΚΟΣ

του Μιχαήλ

παρακολούθησε επιτυχώς

Σχολή Βοηθών Εκπαιδευτών Αναρρίχησης Βράχου

που διοργανώθηκε από την ΕΟΟΑ το έτος 2021 και ανακηρύχτηκε

ΒΟΗΘΟΣ ΕΚΠΑΙΔΕΥΤΗΣ ΑΝΑΡΡΙΧΗΣΗΣ ΒΡΑΧΟΥ

με την απόφαση 1005/17-02-2021 του Δ.Σ. της ΕΟΟΑ

Αρ. Διπλώματος: 125

Ημερομηνία έκδοσης: 11 Μαρτίου 2021

Ο πρόεδρος της ΕΟΟΑ

Ο υπεύθυνος Εκπαιδευτής

Δ. Γεωργίου

Ν. Γεωργόπουλος